

R2阿土 富岡港南島線 阿南・辰己 道路改良工事

富岡港南島線

阿南市辰己町

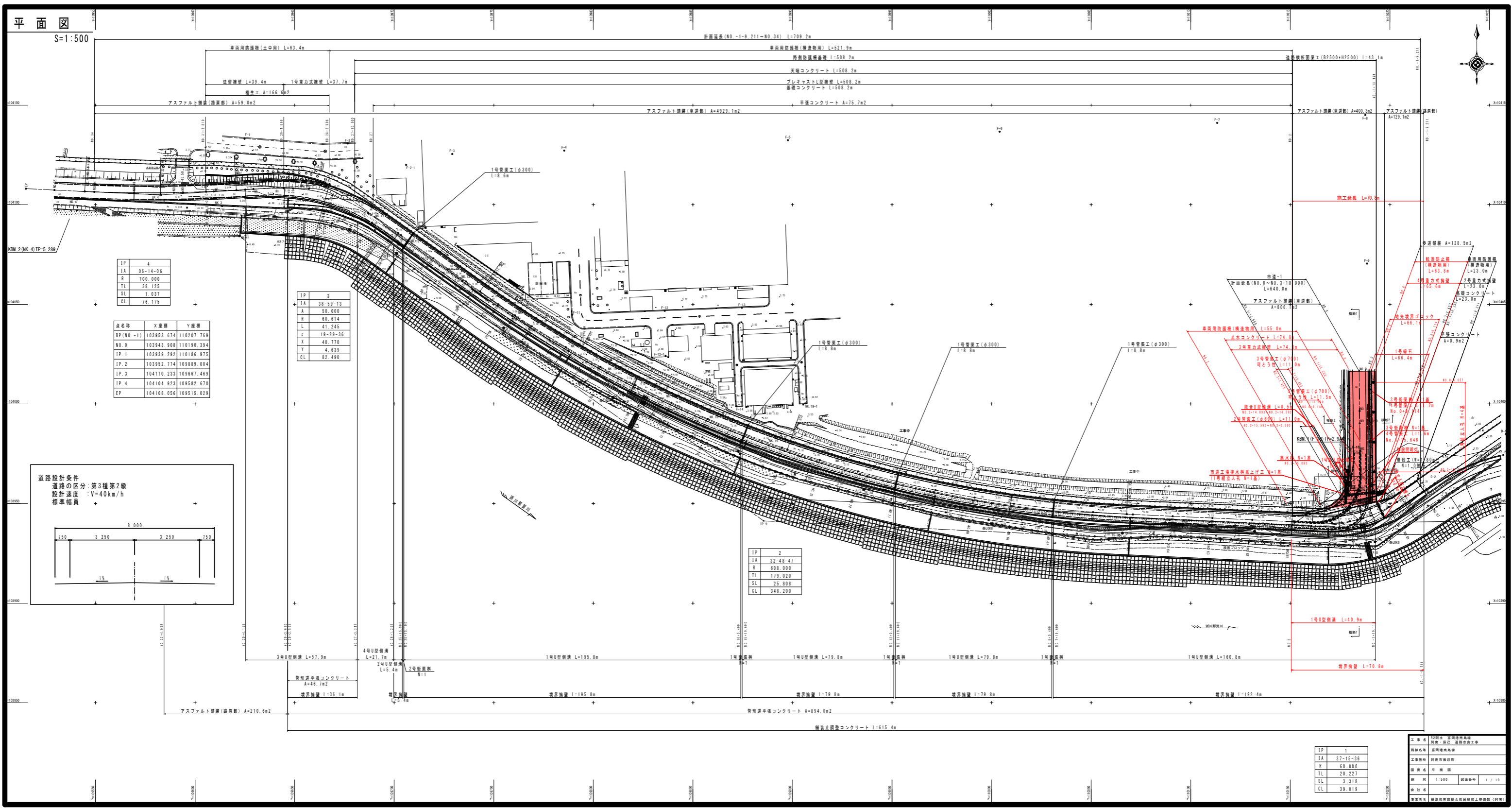
実施設計図面

徳島県南部総合県民局 県土整備部<阿南>

道路・公園担当

平面図

S=1:500



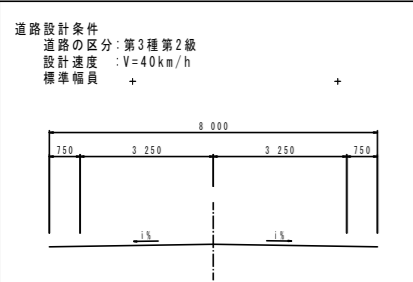
IP	4
IA	06-14-08
R	700.000
TL	38.125
SL	1.037
CL	76.175

点名	X座標	Y座標
EP(N0.-1)	103953.674	110207.769
N0.0	103943.908	110190.394
TP.1	103939.292	110186.975
TP.2	103952.774	109889.004
TP.3	104110.233	109667.469
TP.4	104104.923	109582.670
EP	104108.056	109515.029

IP	3
IA	38-59-13
R	50.000
L	41.245
T	19-29-36
X	48.770
Y	4.639
CL	82.490

IP	2
IA	32-48-47
R	600.000
TL	179.020
SL	25.808
CL	348.200

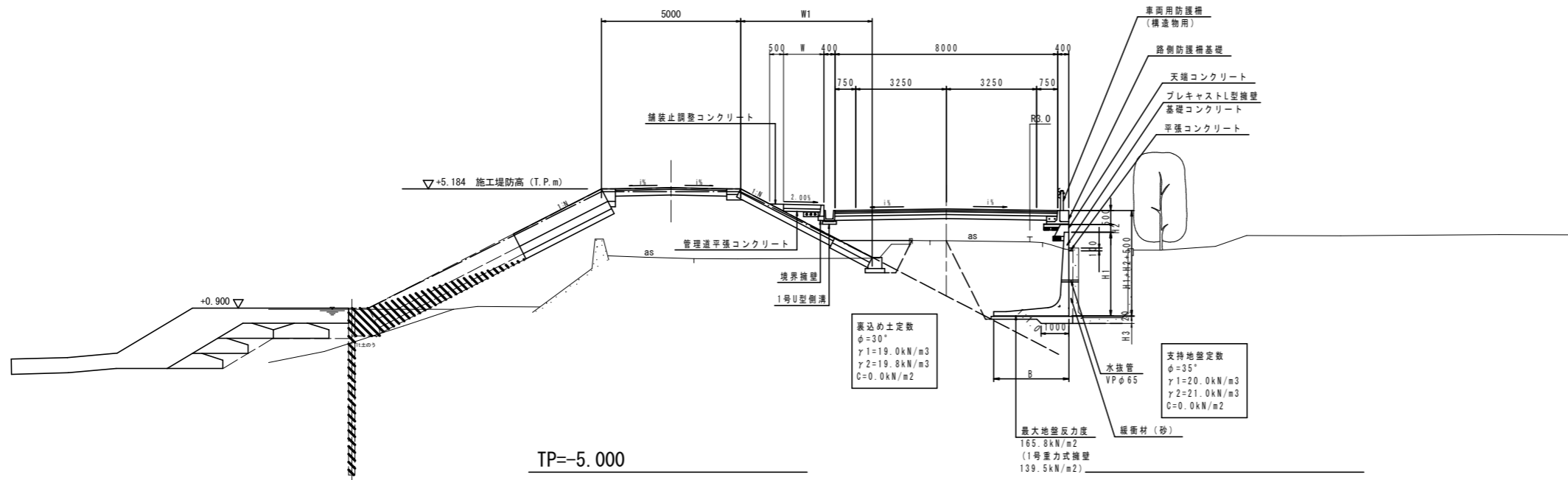
IP	1
IA	37-15-36
R	60.000
TL	20.227
SL	3.318
CL	39.019



設計者	設計士 田中清高
監理者	監理者 田中清高
工事箇所	阿南町 阿南町 阿南町
図番	甲 第 1 号
縮尺	1:500 (図面番号) 1 / 19
発注者	阿南町 阿南町 阿南町

標準断面図
S=1:100

NO. 15 付近

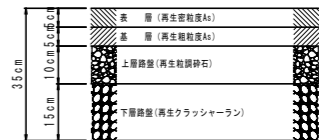


TP=-5.000

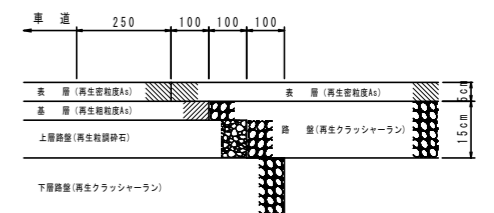
舗装工
S=1:10

車道舗装構成

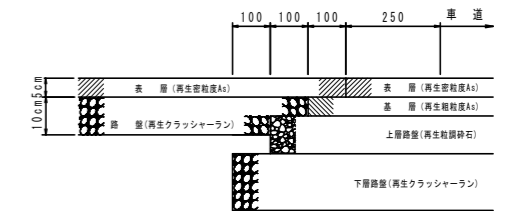
交通量区分: N5 交通
設計期間: 10年
設計 CBR: 12



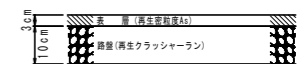
路肩舗装構成 (土羽部路肩幅 ≤ 1.5m)



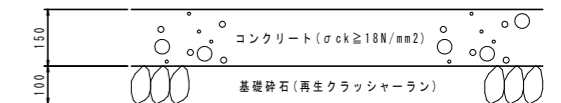
路肩舗装構成 (路肩幅 ≥ 1.5m)



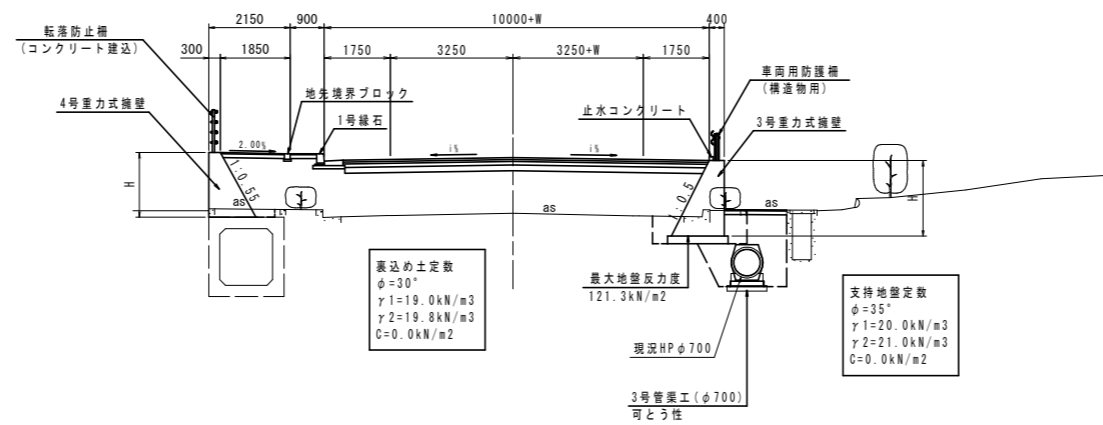
歩道舗装構成



管理道平張コンクリート



市道No. 2+11.441 付近



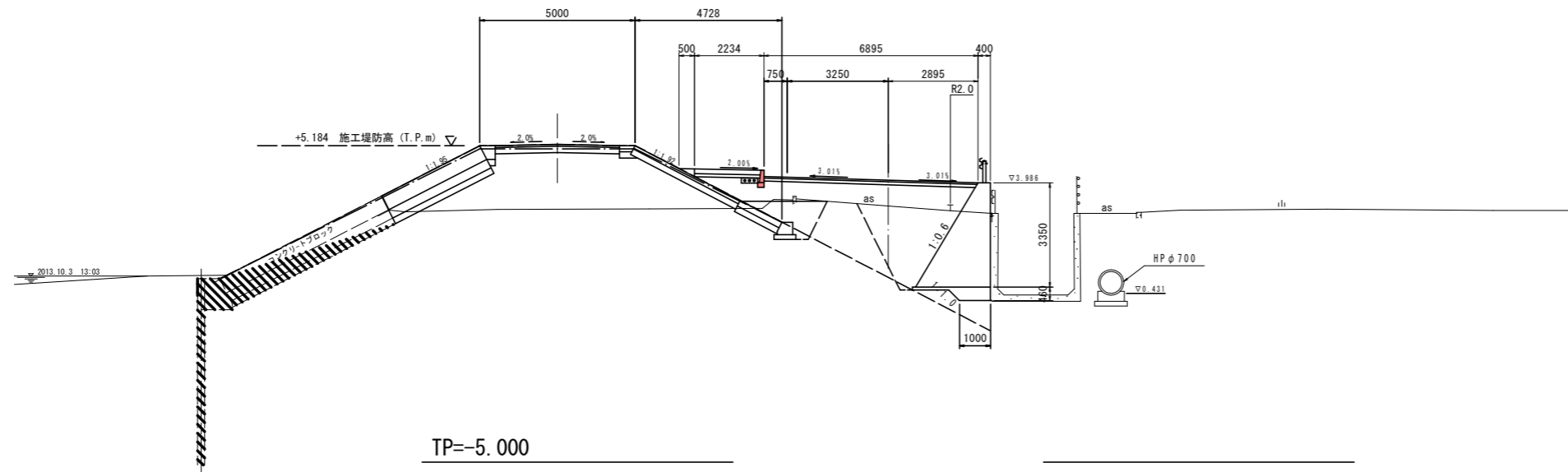
TP=-5.000

注) 擁壁設置前に地盤の支持力が、擁壁最大地盤反力度以上あることを確認すること。

工事名	R2阿土 富岡港南島線		
路線名等	阿南・辰己 道路改良工事		
工事箇所	阿南市辰己町		
図面名	標準断面図		
縮尺	図示	図面番号	3 / 19
会社名			
事業者名	徳島県南部総合県民局県土整備部 (阿南)		

NO.-1

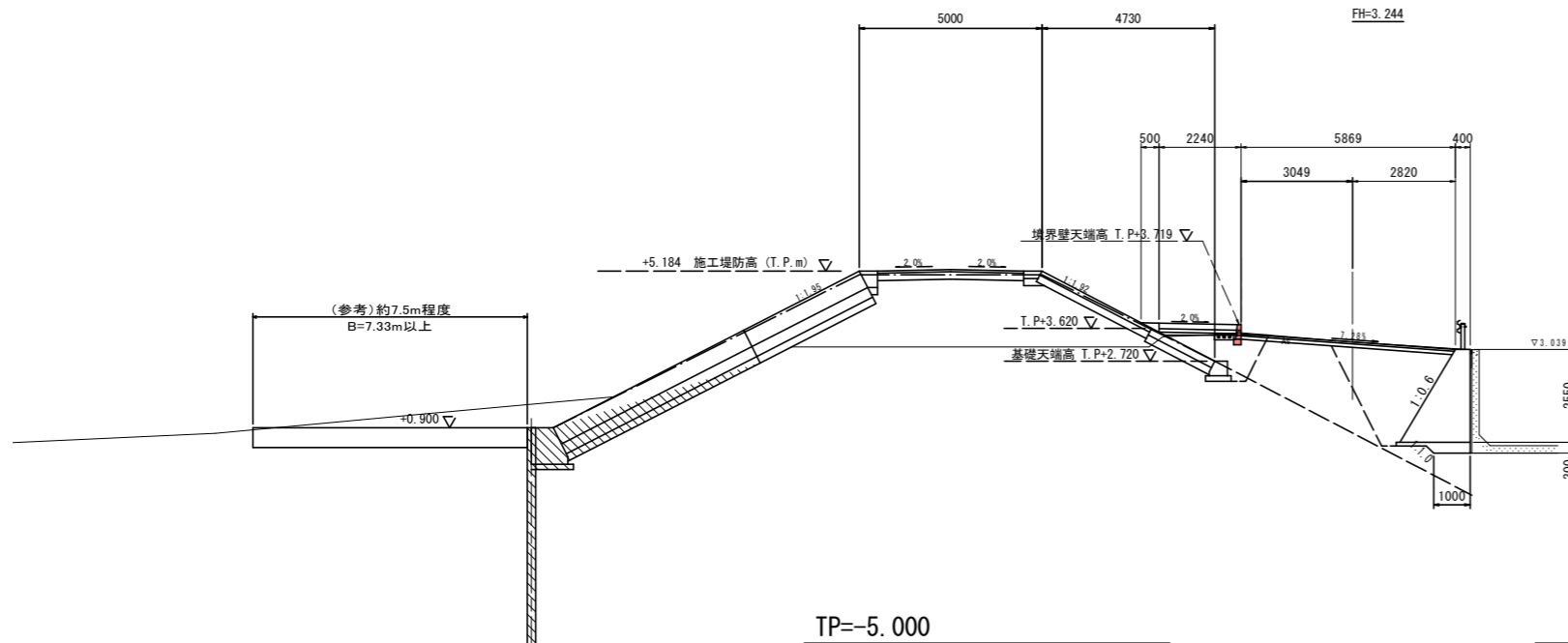
GH=3.238
FH=4.073



名称	数量(左)	数量(右)
道床盛土	4.0SB	4.0
	2.5SB<4.0	1.5
	1.0SB<2.5	0.0
	B<1.0	0.0
路体盛土	4.0SB	0.0
	2.5SB<4.0	0.0
	1.0SB<2.5	0.0
	B<1.0	0.0
歩道盛土	4.0SB	0.0
	2.5SB<4.0	0.0
	1.0SB<2.5	0.6
	B<1.0	0.2
掘削	オープンカット	0.0
養生(筋交)	土砂	0.00
作業土工	床掘B 土砂	1.0
	緩衝材	0.0
	床掘B 土砂	0.1
	埋戻し C	0.0
コンクリート取壊し(鉄筋)		0.0
		0.0

NO.-1-9.211

GH=3.244
FH=3.244



名称	数量(左)	数量(右)
道床盛土	4.0SB	0.0
	2.5SB<4.0	2.2
	1.0SB<2.5	0.6
	B<1.0	0.0
路体盛土	4.0SB	0.0
	2.5SB<4.0	0.0
	1.0SB<2.5	0.0
	B<1.0	0.0
歩道盛土	4.0SB	0.0
	2.5SB<4.0	0.0
	1.0SB<2.5	0.1
	B<1.0	0.0
掘削	オープンカット	0.6
養生(筋交)	土砂	0.00
作業土工	床掘B 土砂	0.0
	緩衝材	0.0
	床掘B 土砂	0.1
	埋戻し C	0.0
コンクリート取壊し(鉄筋)		0.0
		0.0

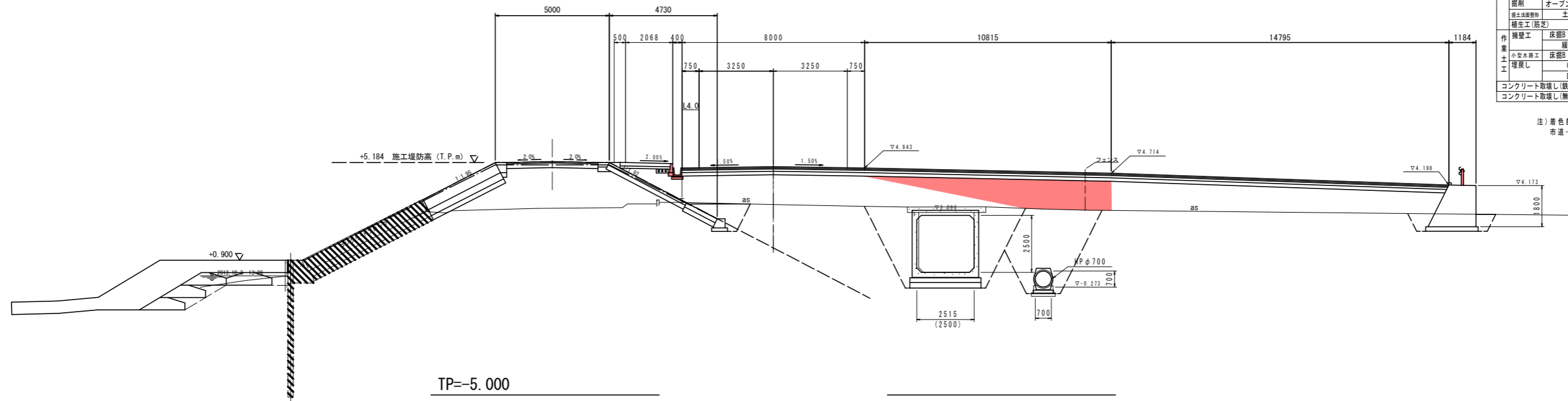
注)平成25年度 桑野川左岸高潮堤防工事(その2)横断面を流用。

NO.-1-9.211.NO.-1

工事名	R2阿土 富岡港南島線 阿南・辰巳 道路改良工事		
路線名等	富岡港南島線		
工事箇所	阿南市辰巳町		
図面名	横断面(1/21)		
縮尺	1:100	図面番号	4 / 19
会社名			
事業者名	徳島県南部総合県民局県土整備部(阿南)		

NO. 0

GH=3.346
FH=5.003

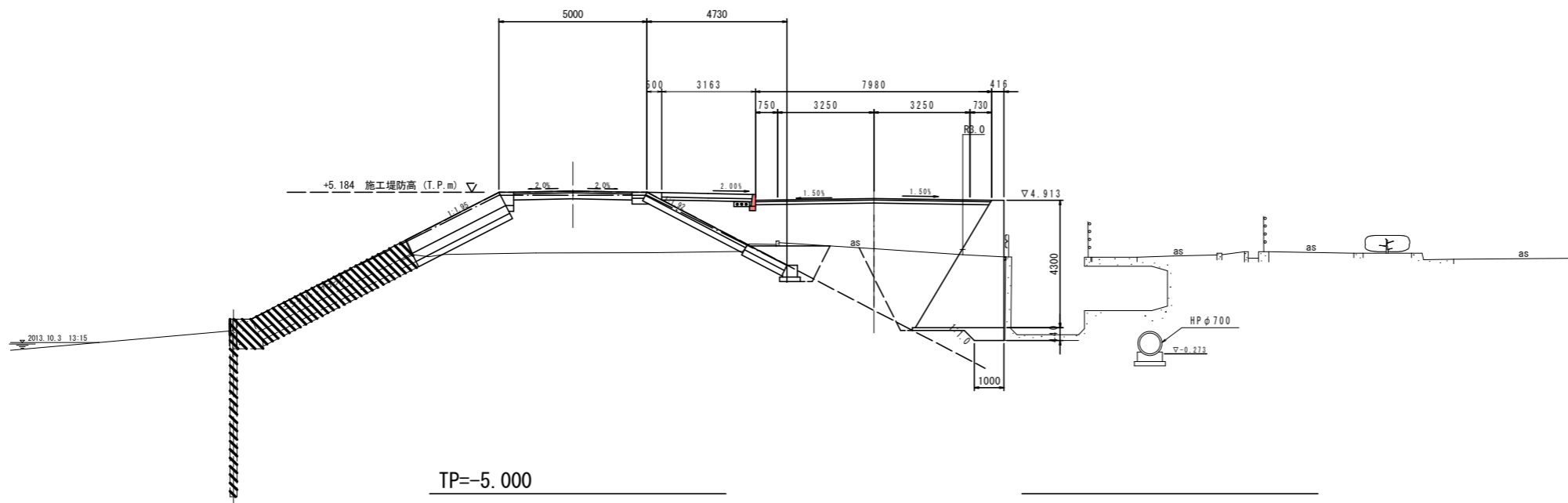


TP=-5.000

10.000

NO. -1+10.00

GH=3.278
FH=4.973



TP=-5.000

10.000

名称	数量(左)	数量(右)
路床盛土	4.0≦B	7.9
	2.5≦B<4.0	0.0
	1.0≦B<2.5	0.0
	B<1.0	0.0
路体盛土	4.0≦B	1.0
	2.5≦B<4.0	0.0
	1.0≦B<2.5	6.0
	B<1.0	0.0
歩道盛土	4.0≦B	0.0
	2.5≦B<4.0	0.0
	1.0≦B<2.5	0.8
	B<1.0	0.2
掘削	オープンカット	0.0
掘削	土砂	0.0
養生工(筋芯)		0.00
養生工	床掘削 土砂	0.0
養生工	縦筋材	0.0
養生工	床掘削 土砂	0.1
養生工	C	0.0
養生工	D	0.0
コンクリート取壊し(鉄筋)		0.0
コンクリート取壊し(無筋)		0.0

注) 着色部は農道部土工数量であり未着色部は市道-1横断面にて別途算出

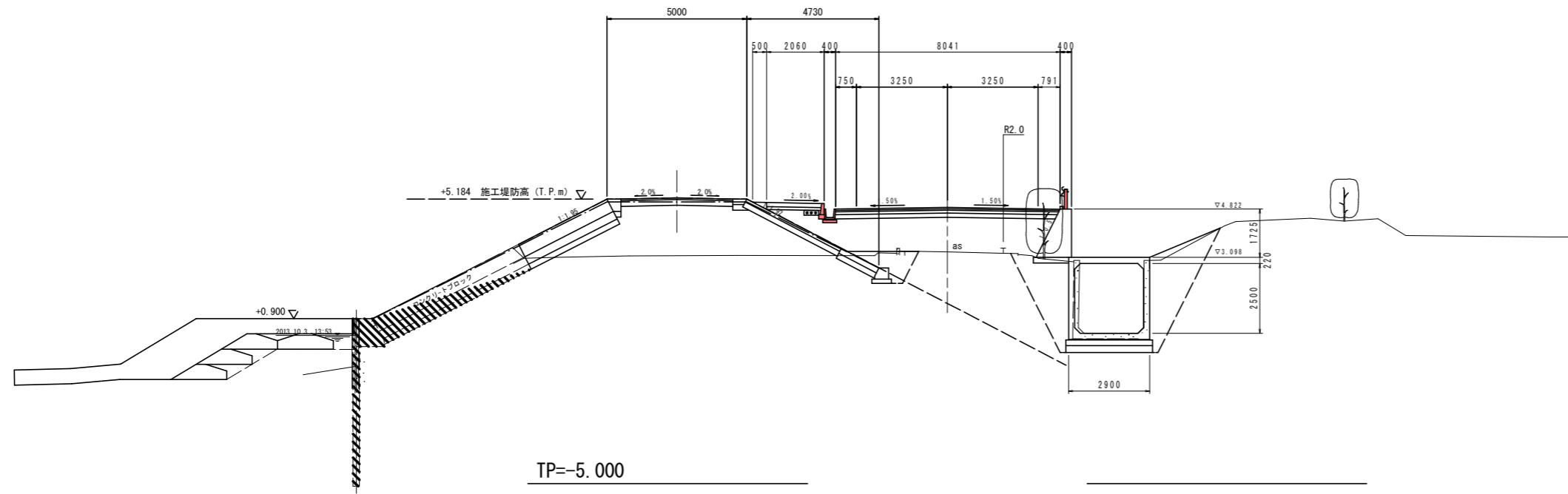
名称	数量(左)	数量(右)
路床盛土	4.0≦B	8.1
	2.5≦B<4.0	0.0
	1.0≦B<2.5	0.0
	B<1.0	0.0
路体盛土	4.0≦B	1.8
	2.5≦B<4.0	0.0
	1.0≦B<2.5	4.1
	B<1.0	0.2
歩道盛土	4.0≦B	0.0
	2.5≦B<4.0	0.1
	1.0≦B<2.5	1.4
	B<1.0	0.2
掘削	オープンカット	0.0
掘削	土砂	0.00
養生工(筋芯)		0.00
養生工	床掘削 土砂	0.2
養生工	縦筋材	0.0
養生工	床掘削 土砂	0.1
養生工	C	0.0
養生工	D	0.0
コンクリート取壊し(鉄筋)		0.0
コンクリート取壊し(無筋)		0.0

NO.-1, NO.-1+10.00

工事名	R2阿土 富岡港南島線		
路線名等	阿南・辰巳 道路改良工事		
工事箇所	阿南市辰巳町		
図面名	横断面(2/21)		
縮尺	1:100	図面番号	5 / 19
会社名			
事業者名	徳島県南部総合県民局県土整備部(阿南)		

NO. 2

GH=3.293
FH=4.883



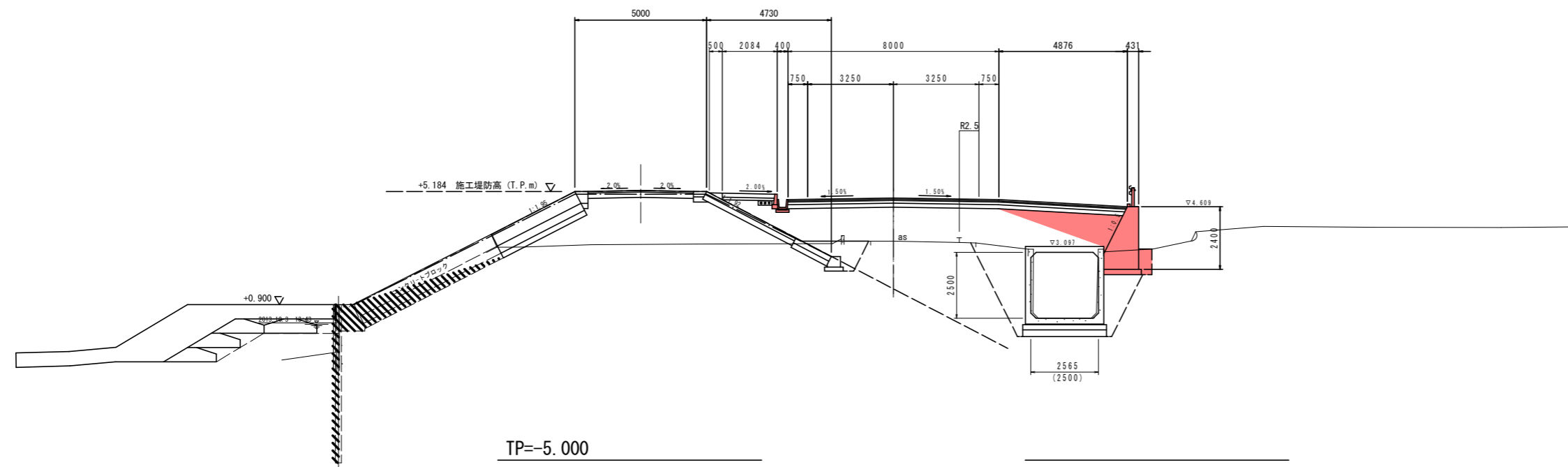
TP=-5.000

20.000

名称	数量(左)	数量(右)
道床盛土	4.0SB	8.0
	2.5SB<4.0	0.0
	1.0SB<2.5	0.0
	B<1.0	0.0
路体盛土	4.0SB	0.0
	2.5SB<4.0	0.7
	1.0SB<2.5	0.0
	B<1.0	0.0
歩道盛土	4.0SB	0.0
	2.5SB<4.0	0.0
	1.0SB<2.5	0.6
	B<1.0	0.2
掘削	オープンカット	0.0
盛土法量整形	土砂	0.00
養生工(防芝)		0.00
作業土工	床掘B 土砂	0.0
	縦衝材	0.0
埋戻し	床掘B 土砂	0.1
	C	0.0
	D	0.0
	D	0.0
コンクリート取壊し(鉄筋)		0.0
コンクリート取壊し(無筋)		0.0

NO. 1

GH=3.303
FH=4.943



TP=-5.000

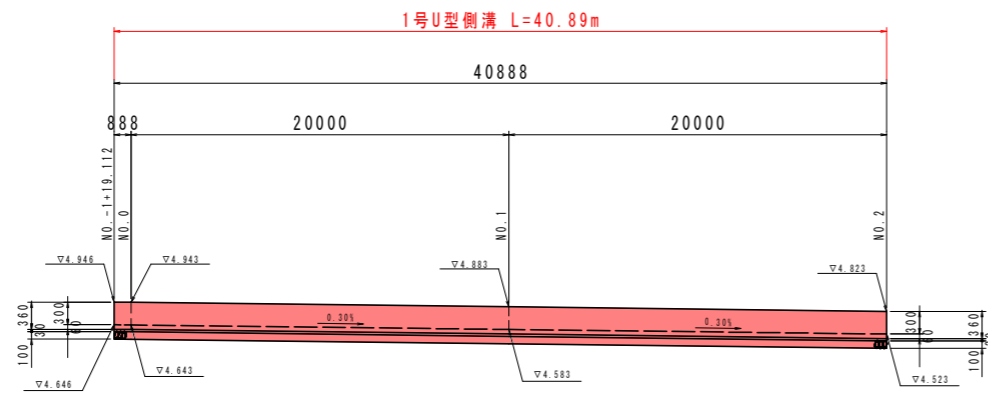
20.000

名称	数量(左)	数量(右)
道床盛土	4.0SB	12.9
	2.5SB<4.0	2.0
	1.0SB<2.5	0.8
	B<1.0	0.0
路体盛土	4.0SB	1.0
	2.5SB<4.0	0.0
	1.0SB<2.5	0.0
	B<1.0	0.0
歩道盛土	4.0SB	0.0
	2.5SB<4.0	0.0
	1.0SB<2.5	0.6
	B<1.0	0.2
掘削	オープンカット	0.0
盛土法量整形	土砂	0.00
養生工(防芝)		0.00
作業土工	床掘B 土砂	0.0
	縦衝材	0.0
埋戻し	床掘B 土砂	0.1
	C	0.0
	D	0.0
	D	0.4
コンクリート取壊し(鉄筋)		0.0
コンクリート取壊し(無筋)		0.0

NO. 0, NO. 1

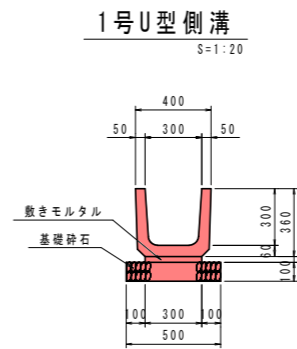
工事名	R2阿土 富岡港南島線		
路線名等	阿南・辰巳 道路改良工事		
工事箇所	阿南市辰巳町		
図面名	横断面(3/21)		
縮尺	1:100	図面番号	6 / 19
会社名			
事業者名	徳島県南部総合県民局県土整備部(阿南)		

左側側溝展開図(1/2) V=1:50
H=1:200
(NO. -1+19.112~NO. 16+0.350)



TP=2.000

TP=2.000

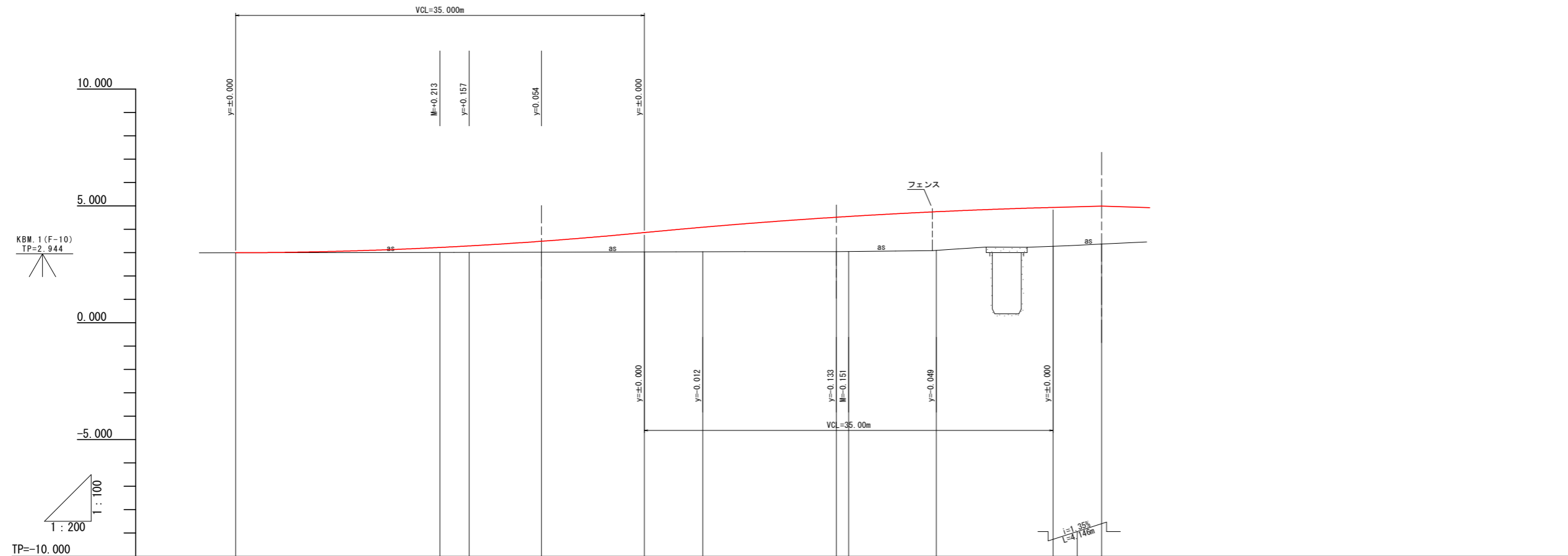


1号U型側溝		10.0m当り	
名称	規格	単位	数量
鉄筋コンクリートU形	300B, L=600	個	16.7
敷きモルタル	配合1:3	m ²	3.00
基礎砕石	RC-40 t=10cm	m ²	5.00

工事名	R2阿土 富岡港南島線 阿南・辰己 道路改良工事		
路線名等	富岡港南島線		
工事箇所	阿南市辰己町		
図面名	左側側溝展開図(1/2)		
縮尺	図示	図面番号	7 / 19
会社名			
事業者名	徳島県南部総合県民局県土整備部〈阿南〉		

市道縦断図

V=1:100
H=1:200



勾配	2.993	3.005	3.855	4.695	4.931	4.987				
盛土	0.000	0.213	0.466	0.826	1.047	1.475	1.503	1.652	1.663	1.623
切土	0.000	0.276	0.466	0.826	1.047	1.475	1.503	1.652	1.663	1.623
計画高	2.993	3.218	3.477	3.855	4.083	4.511	4.544	4.747	4.931	4.987
地盤高	2.993	3.005	3.011	3.029	3.036	3.036	3.041	3.095	3.288	3.364
追加距離	0.000	17.500	20.000	26.199	35.000	40.000	51.441	60.000	70.000	74.146
点間距離	0.000	17.500	2.500	6.199	8.801	5.000	11.441	7.500	10.000	4.146
測点	NO.0	NO.0 +17.500	NO.1	NO.1 +6.199	NO.1 +15.000	NO.2	NO.2 +11.441 NO.2 +12.500	NO.3	NO.3 +10.000	NO.3 +14.146
曲線										
片勾配	-1.50%									
幅										

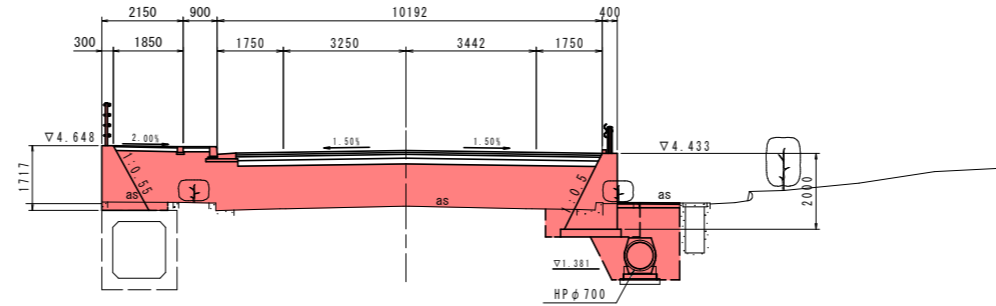
工事名	R2阿土 富岡港南島線 阿南・辰巳 道路改良工事		
路線名等	富岡港南島線		
工事箇所	阿南市辰巳町		
図面名	市道縦断図		
縮尺	V=1:100 H=1:200	図面番号	8 / 19
会社名			
事業者名	徳島県南部総合県民局県土整備部 (阿南)		

市道横断図

S=1:100

No. 2+11.441

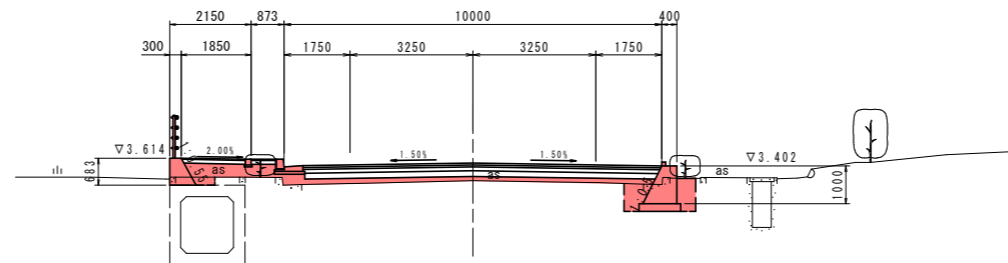
GH=3.036
FH=4.511



TP=-5.000

No. 1+6.199

GH=3.011
FH=3.477



TP=-5.000

名称		数量(左)	数量(右)
道路工	路床盛土	4.0 ≤ B	10.6
		2.5 ≤ B < 4.0	0.0
		1.0 ≤ B < 2.5	0.0
		B < 1.0	0.0
	路体盛土	4.0 ≤ B	0.7
		2.5 ≤ B < 4.0	0.0
		1.0 ≤ B < 2.5	0.2
		B < 1.0	0.4
	歩道盛土	4.0 ≤ B	0.0
		2.5 ≤ B < 4.0	0.0
	1.0 ≤ B < 2.5	1.9	
	B < 1.0	0.4	
掘削	オープンカット	0.0	0.0
盛土工(防芝)	土砂	0.00	0.00
擁壁工	床掘B 土砂	0.4	2.0
作業土工	埋戻し	C	0.0
		D	0.0
	コンクリート取壊し(鉄筋)	0.0	0.0
	コンクリート取壊し(無筋)	0.0	0.2

(NO. 1+16.763~NO. 2+19.748)

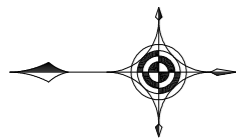
名称		数量(左)	数量(右)
道路工	路床盛土	4.0 ≤ B	1.2
		2.5 ≤ B < 4.0	0.0
		1.0 ≤ B < 2.5	0.0
		B < 1.0	0.5
	路体盛土	4.0 ≤ B	0.0
		2.5 ≤ B < 4.0	0.0
		1.0 ≤ B < 2.5	0.0
		B < 1.0	0.0
	歩道盛土	4.0 ≤ B	0.0
		2.5 ≤ B < 4.0	0.0
	1.0 ≤ B < 2.5	0.8	
	B < 1.0	0.2	
掘削	オープンカット	0.0	0.0
盛土工(防芝)	土砂	0.00	0.00
擁壁工	床掘B 土砂	0.3	1.5
作業土工	埋戻し	C	0.0
		D	0.0
	コンクリート取壊し(鉄筋)	0.0	0.0
	コンクリート取壊し(無筋)	0.0	0.1

(NO. 0~NO. 1+6.763)

No. 1+6.199, No. 2+11.441

工事名	R2阿土 富岡港南島線 阿南・辰巳 道路改良工事		
路線名等	富岡港南島線		
工事箇所	阿南市辰巳町		
図面名	市道横断図		
縮尺	1:100	図面番号	9 / 19
会社名			
事業者名	徳島県南部総合県民局県土整備部〈阿南〉		

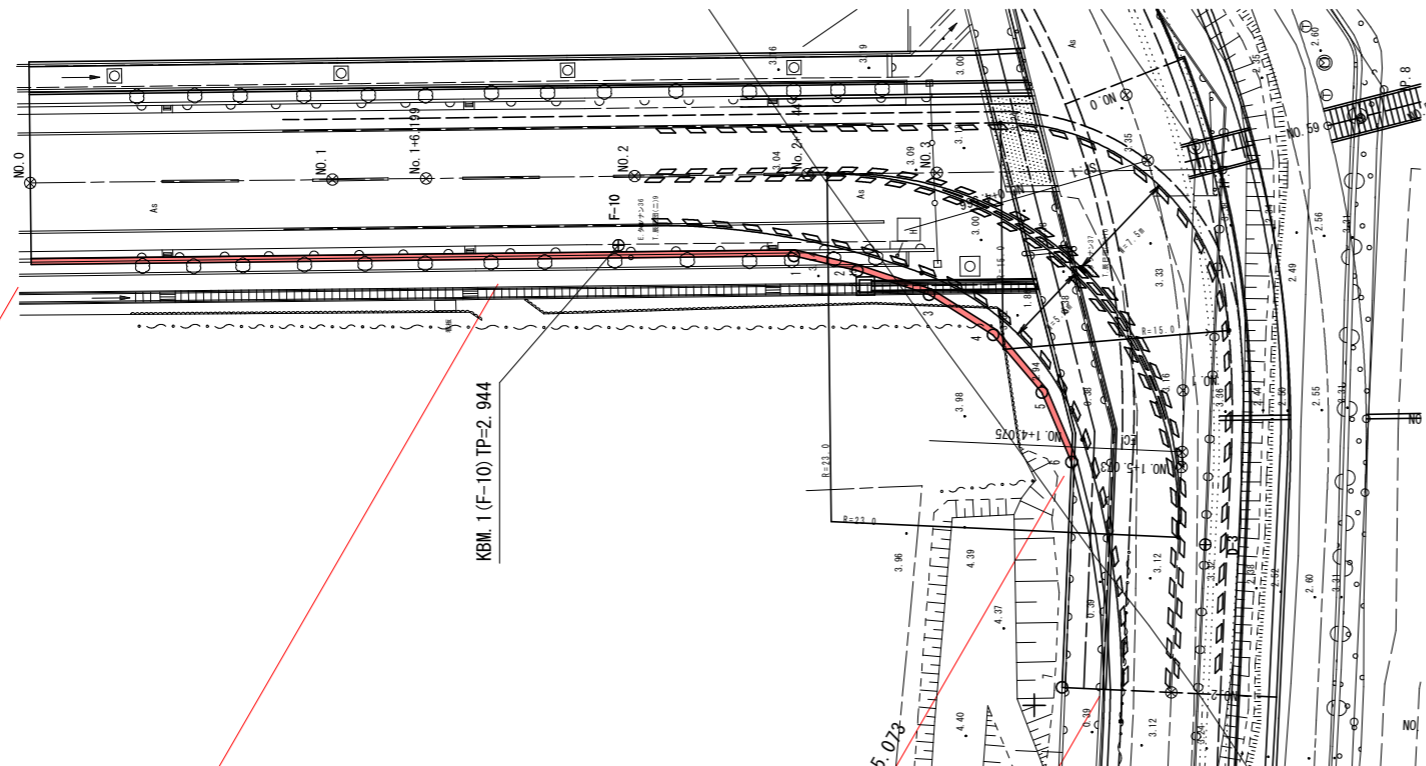
市道3号重力式擁壁詳細図



平面図 S=1:250

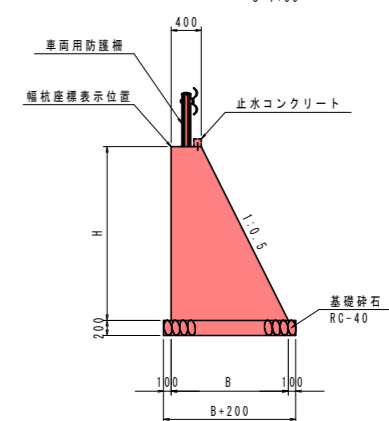
幅員座標一覧表

点名称	X座標	Y座標
1	103965.897	110179.736
2	103961.701	110178.763
3	103956.960	110177.178
4	103952.726	110174.518
5	103949.495	110170.704
6	103947.539	110166.101
7	103948.157	110151.186



構造図

3号重力式擁壁 S=1:50



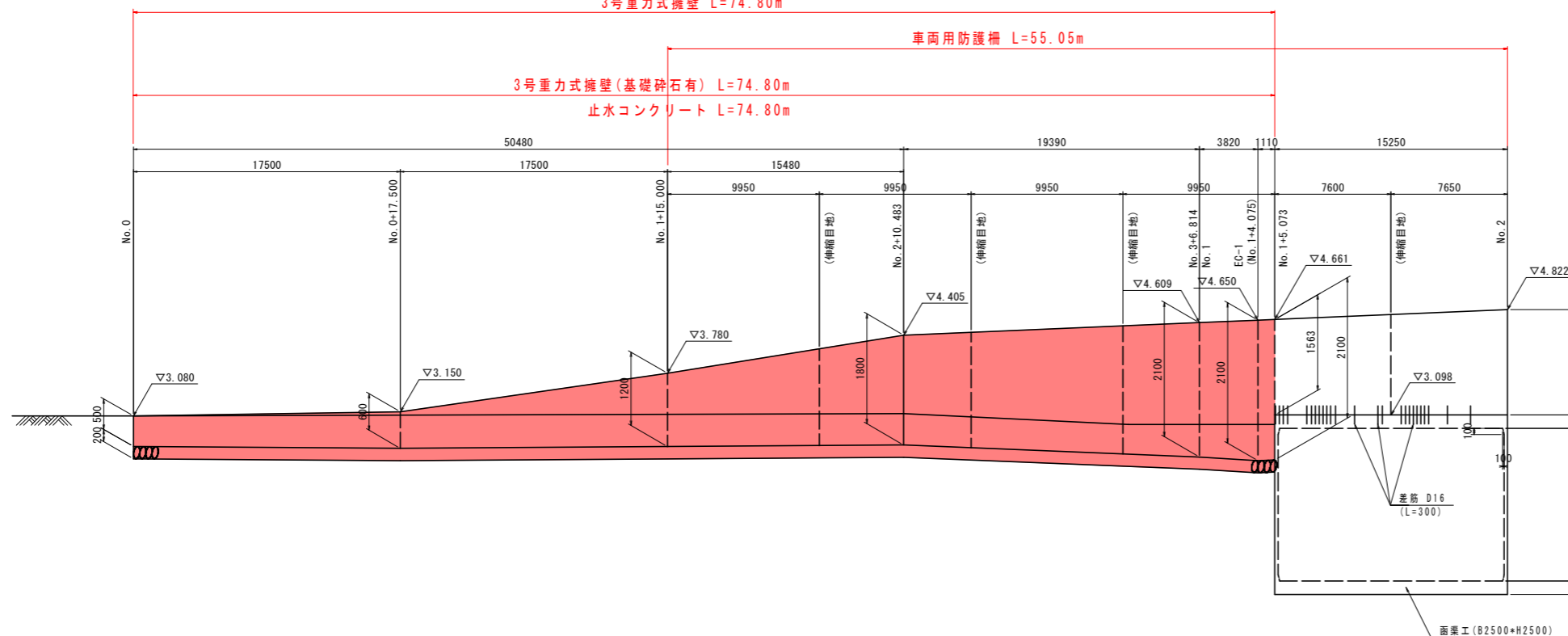
重力式擁壁 1.0m当り

名称	規格	単位	数量										
H	mm	500	600	1200	1563	1724	1800	2000	2100				
B	mm	650	700	1000	1182	1262	1300	1400	1450				
コンクリート	$\sigma_{ck} \geq 18N/mm^2$	m ³	0.263	0.330	0.840	1.236	1.433	1.530	1.800	1.943			
型枠	一般型枠	m ²	1.06	1.27	2.54	3.31	3.65	3.81	4.24	4.45			
足場工	単管傾斜	掛m ²	-	-	-	-	-	-	2.24	2.35			
足場工	単管	掛m ²	-	-	-	-	-	-	2.00	2.10			
基礎砕石	RC-40 t=20cm	m ²	0.85	0.90	1.20	-	-	1.50	1.60	1.65			
基面整正	土砂	m ²	0.9	0.9	1.2	-	-	1.5	1.6	1.7			

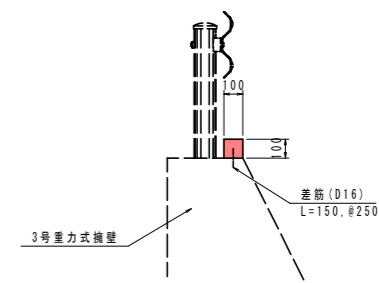
3号重力式擁壁(基礎砕石有) L=74.80m
 車両用防護柵 L=55.05m
 止水コンクリート L=74.80m
 3号重力式擁壁 L=74.80m

展開図

SH=1:200 SV=1:50
 3号重力式擁壁 L=74.80m



止水コンクリート S=1:20



止水コンクリート 10.0m当り

名称	規格	単位	数量
コンクリート	$\sigma_{ck} \geq 18N/mm^2$	m ³	0.100
型枠	一般型枠	m ²	2.00
差筋	SD345, D16	kg	9.36

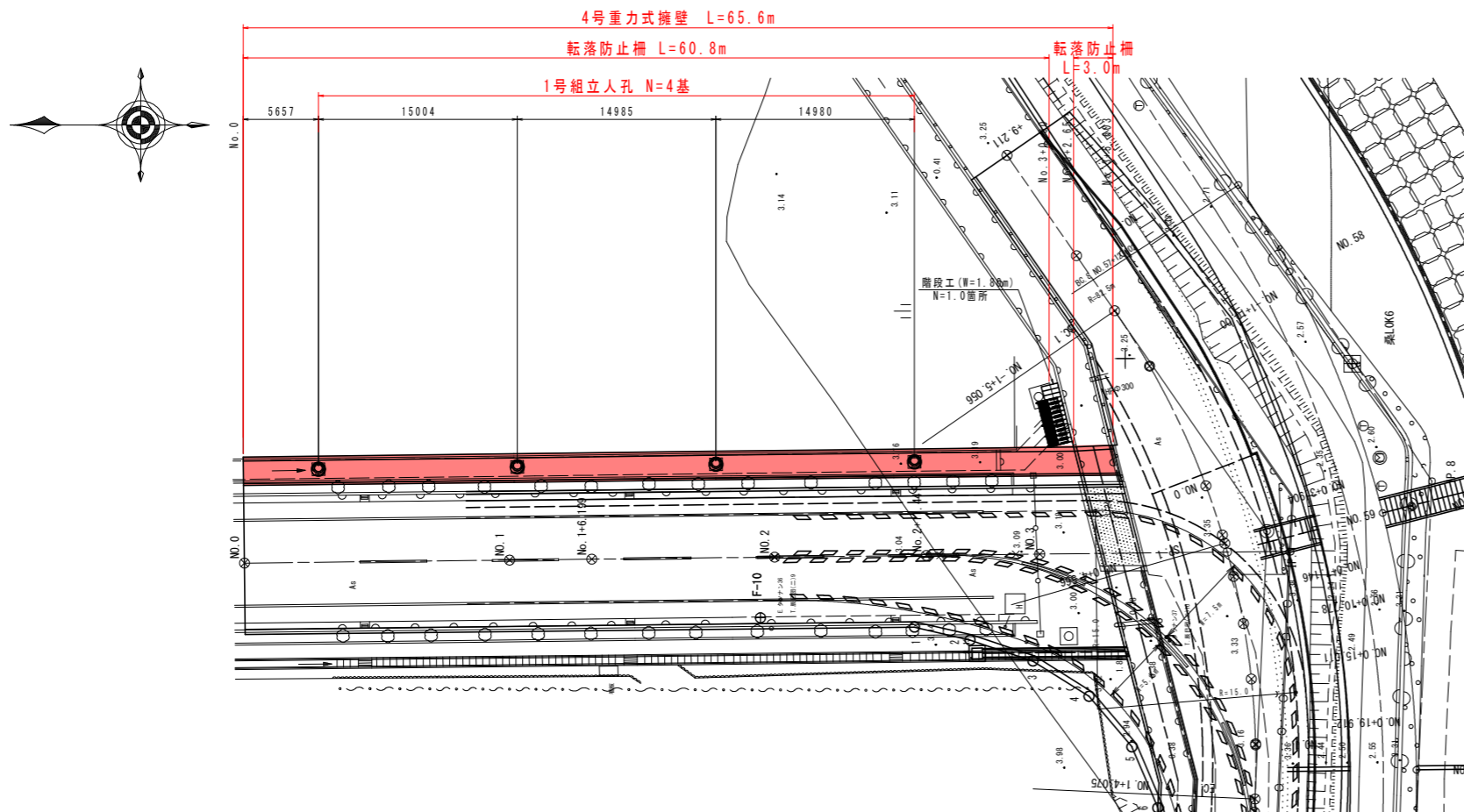
T.P. -1.000

注) 伸縮目地位置を変更する場合は安定計算を実施する事

工事名	R2阿土 富岡港南島線 阿南・辰巳 道路改良工事		
路線名等	富岡港南島線		
工事箇所	阿南市辰巳町		
図面名	市道3号重力式擁壁詳細図		
縮尺	図示	図面番号	10 / 19
会社名			
事業者名	徳島県南部総合県民局県土整備部〈阿南〉		

市道4号重力式擁壁詳細図

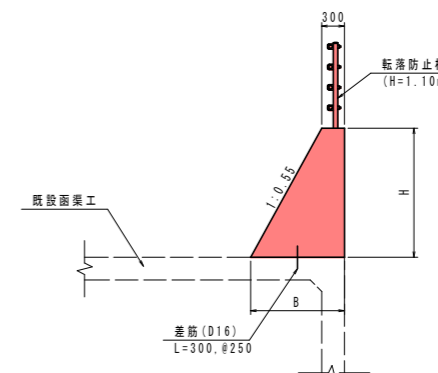
平面図
S=1:250



構造図

4号重力式擁壁
S=1:50

既設函渠工取付

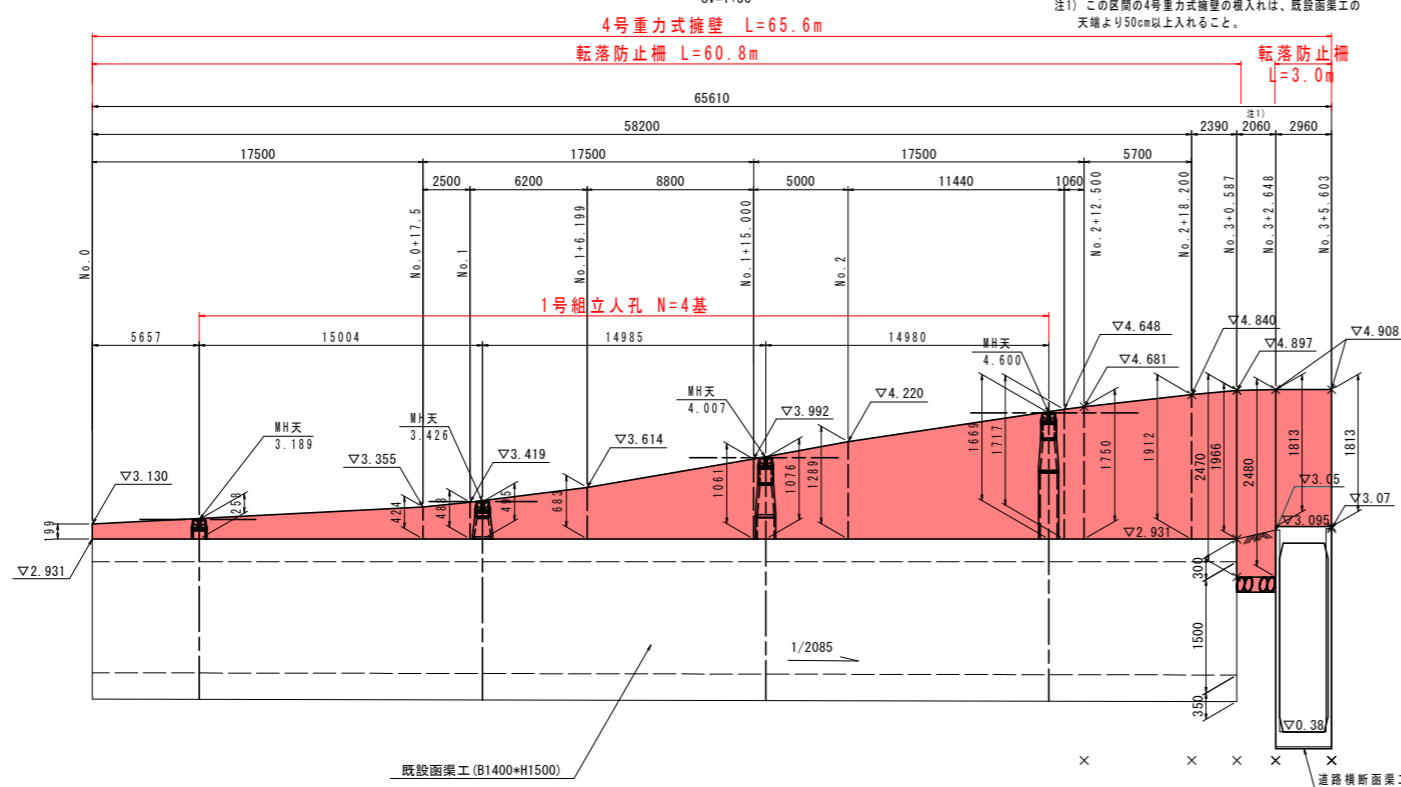


重力式擁壁		数量										
名称	規格	単位										
H		mm	199	424	488	683	1061	1289	1717	1750	1912	1966
B		mm	409	533	568	676	884	1009	1244	1263	1352	1381
コンクリート	$\sigma_{ck} \geq 18N/mm^2$	m ³	0.071	0.177	0.212	0.333	0.628	0.844	1.326	1.368	1.579	1.652
型枠	一般型枠	m ²	0.43	0.91	1.04	1.46	2.27	2.76	3.68	3.75	4.09	4.21
差筋	SD345, D16	kg	1.87									

展開図

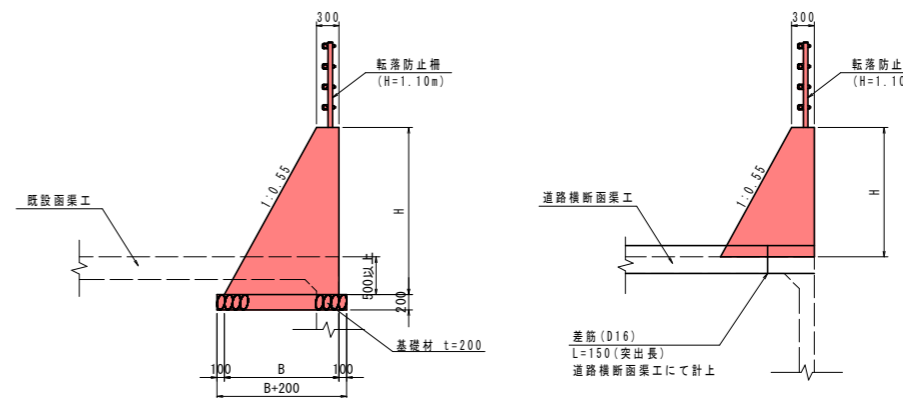
SH=1:200
SV=1:50

注1) この区間の4号重力式擁壁の根入れは、既設函渠工の天端より50cm以上入れること。



土砂部

道路横断面渠工取付

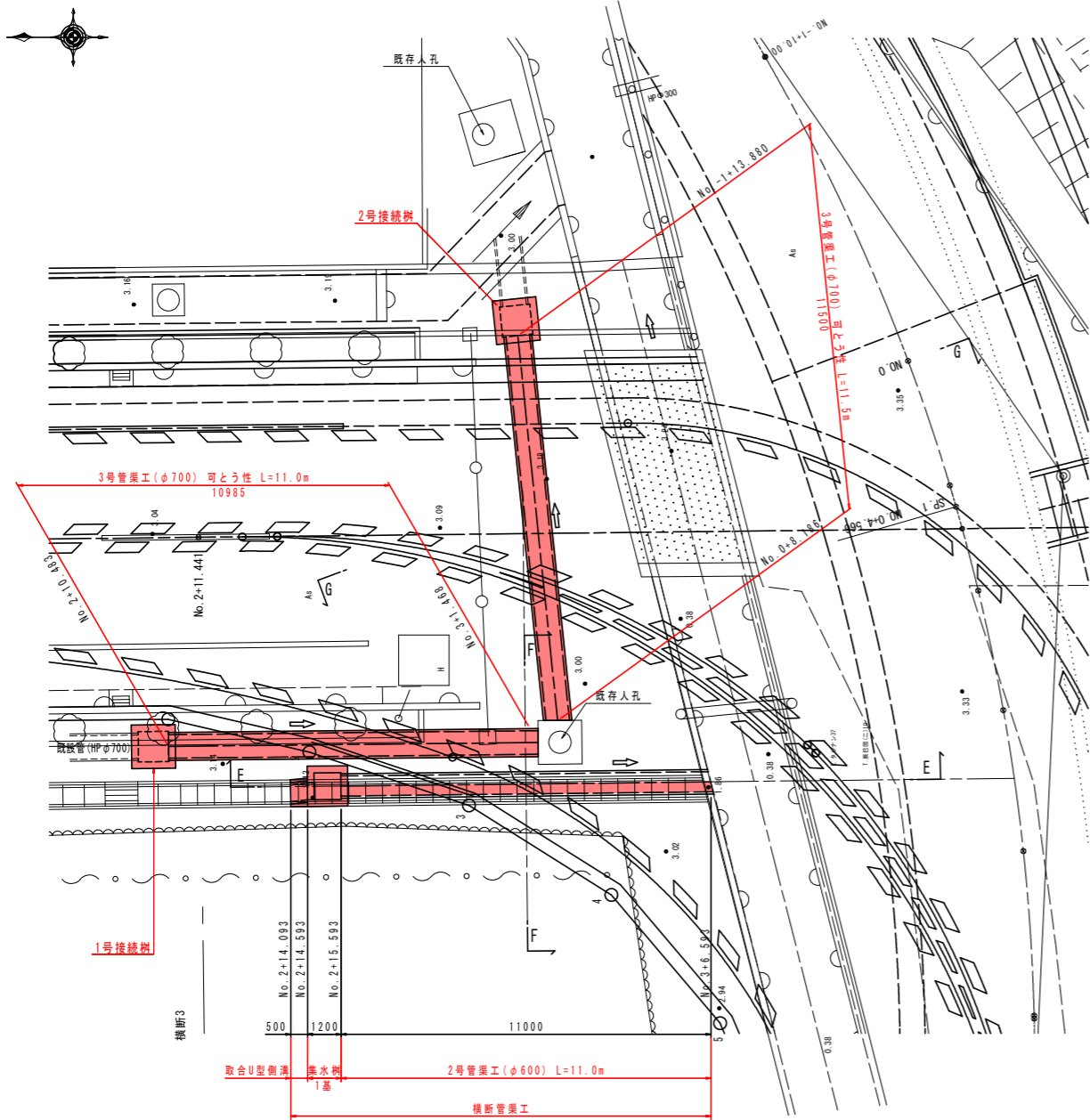


重力式擁壁		数量			
名称	規格	単位			
H		mm	2470	2480	1813
B		mm	1659	1664	1297
コンクリート	$\sigma_{ck} \geq 18N/mm^2$	m ³	2.419	2.435	1.448
型枠	一般型枠	m ²	5.29	5.31	3.88
基礎材	RC-40, t=200	m ²	1.86	1.86	-
基面整正	土砂	m ²	1.9	1.9	-

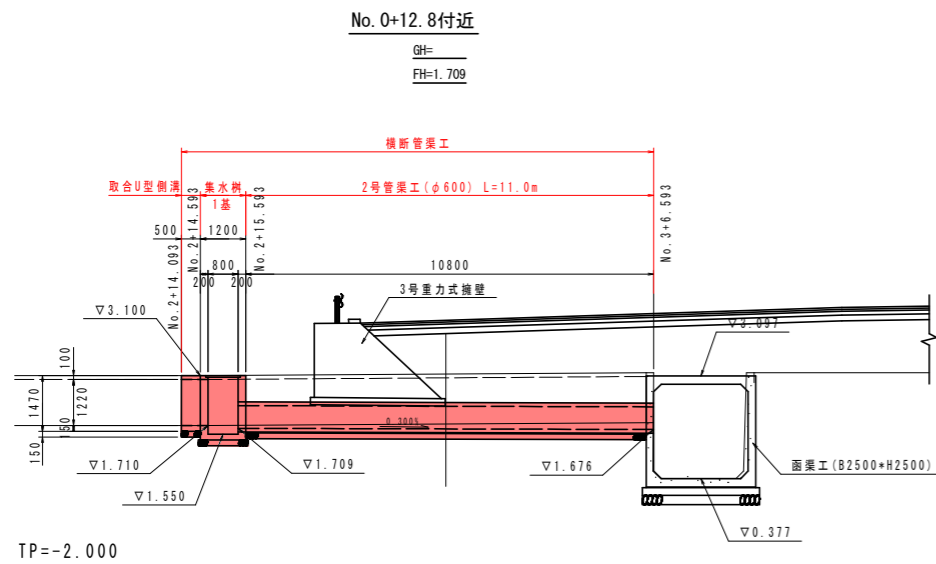
工事名	R2阿土 富岡港南島線 阿南・辰己 道路改良工事		
路線名等	富岡港南島線		
工事箇所	阿南市辰己町		
図面名	市道4号重力式擁壁詳細図		
縮尺	図示	図面番号	11 / 19
会社名			
事業者名	徳島県南部総合県民局県土整備部 (阿南)		

横断管渠工詳細図(3/4)

No. 0+12.8付近 位置平面図
S=1:100

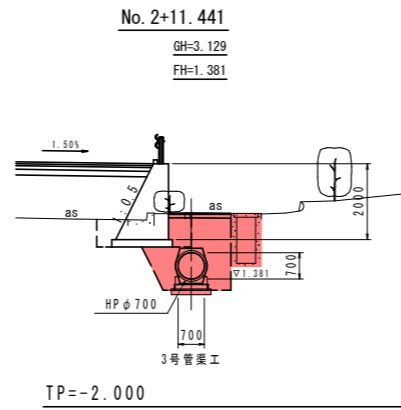


No. 0+12.8付近 E-E断面図
S=1:100



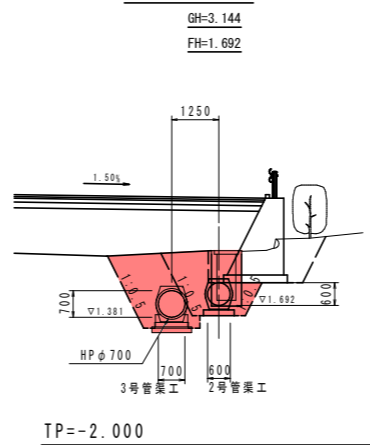
横断管渠工詳細図(3/4)

断面図
S=1:100



名称	数量
路体盛土 2.55B<4.0	0.0
1.05B<2.5	0.0
B<1.0	0.0
床層B 土砂	2.6
埋戻し D	2.3
コンクリート取壊し(鉄筋)	0.1
コンクリート取壊し(無筋)	0.2

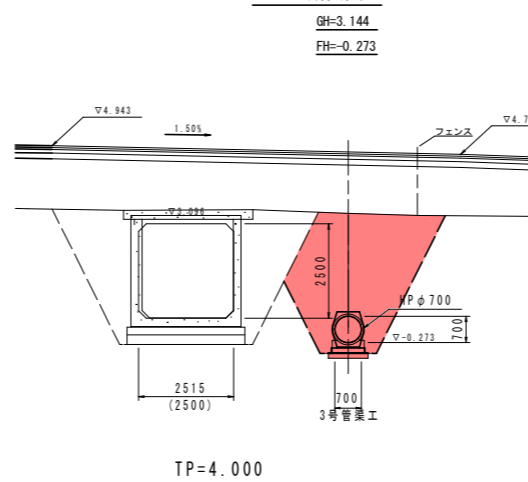
F-F断面図



名称	数量
路体盛土 2.55B<4.0	0.0
1.05B<2.5	0.6
B<1.0	0.8
床層B 土砂	2.0
埋戻し D	0.5
コンクリート取壊し(鉄筋)	0.6
コンクリート取壊し(無筋)	0.0

名称	数量
路体盛土 2.55B<4.0	1.1
1.05B<2.5	1.1
B<1.0	1.3
床層B 土砂	4.1
埋戻し D	0.5
コンクリート取壊し(鉄筋)	0.7
コンクリート取壊し(無筋)	0.2

G-G断面図

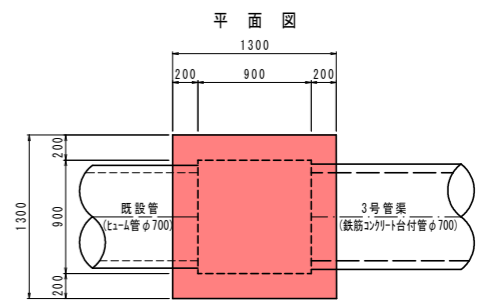


名称	数量
路体盛土 2.55B<4.0	8.5
1.05B<2.5	0.0
B<1.0	1.4
床層B 土砂	10.0
埋戻し D	0.0
コンクリート取壊し(鉄筋)	0.1
コンクリート取壊し(無筋)	0.2

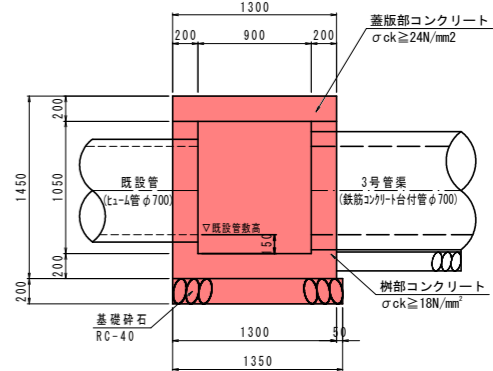
接続樹(樹部) 1.0基当り			
名称	規格	単位	数量
コンクリート	σck ≥ 18N/mm ²	m ³	1.020
型枠	鉄筋構造物	m ²	10.28
鉄筋	SD345, D13	kg	37.2
基礎材	RC-40, t=20cm	m ²	1.89
基面整正	土砂	m ²	1.9

接続樹(蓋版部) 1.0基当り			
名称	規格	単位	数量
コンクリート	σck ≥ 24N/mm ²	m ³	0.338
型枠	鉄筋構造物	m ²	1.04
埋設型枠	JSフォーム同等品	m ²	1.05
鉄筋	SD345, D13	kg	14.1
差筋	SD345, D16	kg	2.3

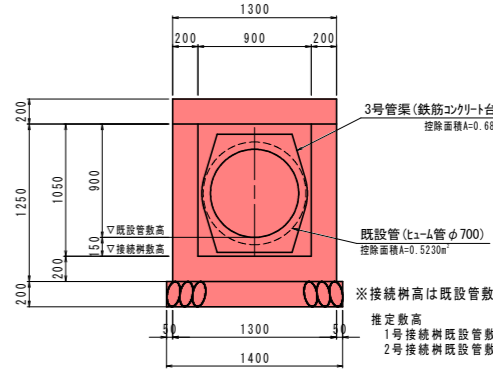
接続樹
S=1:30



側面図

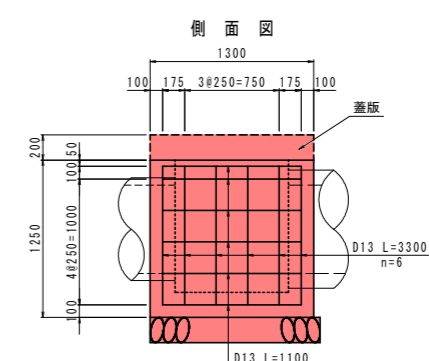


断面図

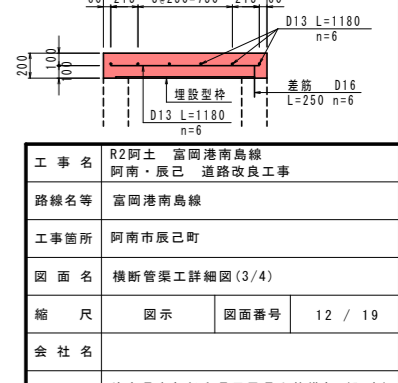
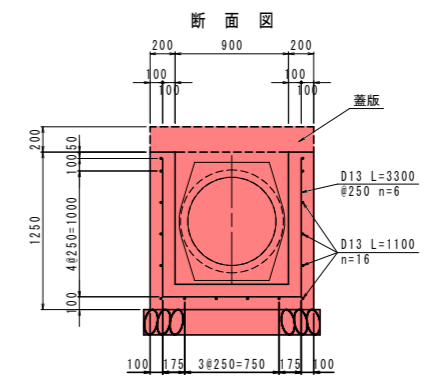
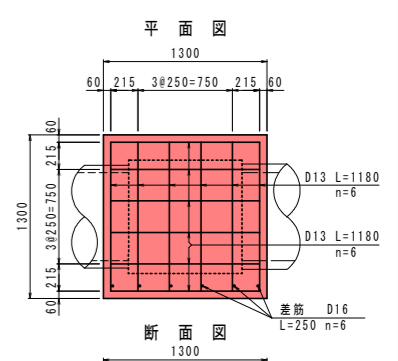


※接続樹高は既設管敷高を基準にする事。
推定敷高
1号接続樹既設管敷高▽1.381
2号接続樹既設管敷高▽0.273

樹部配筋図



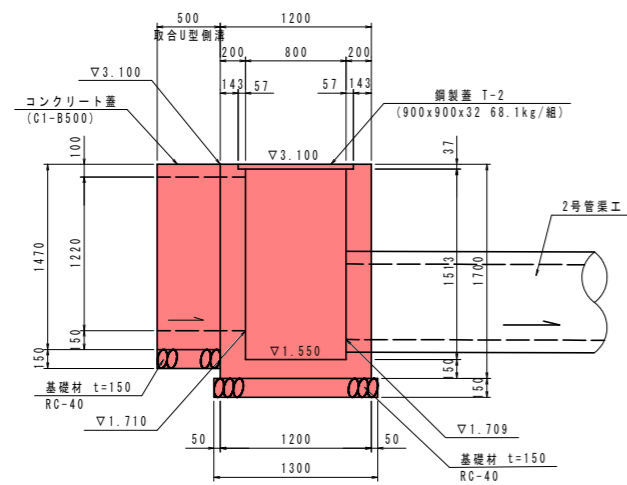
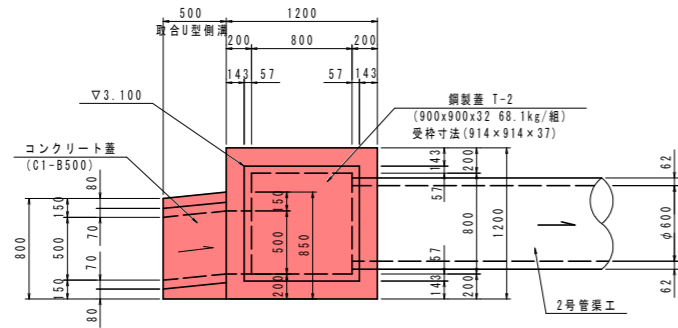
蓋版部配筋図



工事名	R2阿土 富岡港南島線		
路線名等	阿南・辰己 道路改良工事		
工事箇所	阿南市辰己町		
図面名	横断管渠工詳細図(3/4)		
縮尺	図示	図面番号	12 / 19
会社名			
事業者名	徳島県南総合県民局県土整備部(阿南)		

横断管渠工詳細図(4/4)

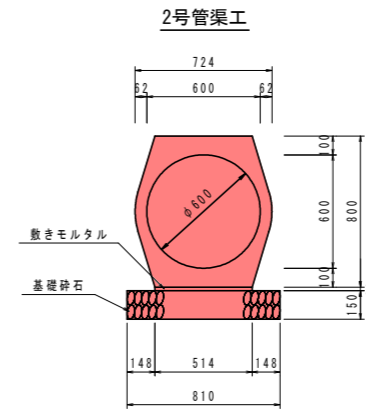
集水樹 (市道-1, No. 2+15.193)
S=1:30



集水樹

名称	規格	単位	数量
コンクリート	$\sigma_{ck} \geq 18N/mm^2$	m ³	1.226
型枠	一般型枠	m ²	11.88
基礎材	RC-40, t=15cm	m ²	1.69
鋼製蓋	T-2 68.1kg/組	組	1.0
基面整正	土砂	m ²	1.7

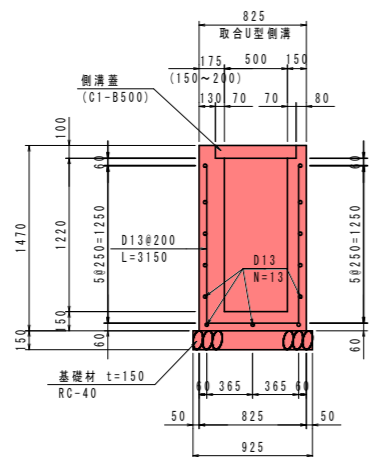
管渠工
S=1:20



2号管渠工

名称	規格	単位	数量
鉄筋コンクリート台付管	1種 $\phi 600$	本	5.0
基礎材	RC-40 t=150mm	m ²	5.50
敷モルタル	配合比 1:3, t=20mm	m ²	5.14
基面整正	土砂	m ²	5.5

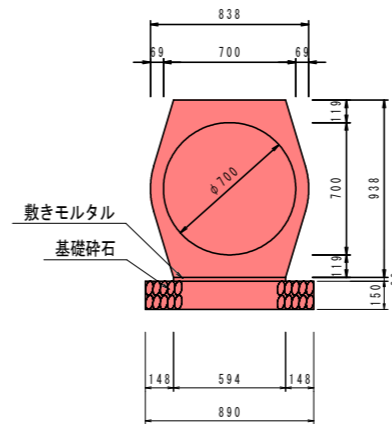
取合U型側溝
S=1:30



取合U型側溝

名称	規格	単位	数量
コンクリート	$\sigma_{ck} \geq 18N/mm^2$	m ³	0.269
型枠	一般型枠	m ²	2.79
鉄筋	SD345, D13	kg	14.6
基礎材	RC-40, t=15cm	m ²	0.46
側溝蓋	C1, B500, t=100	枚	1.0
基面整正	土砂	m ²	0.5

3号管渠工



3号管渠工(可とう性)

名称	規格	単位	数量
鉄筋コンクリート台付管	1種 $\phi 700$	本	5.0
基礎材	RC-40 t=150mm	m ²	8.90
敷モルタル	配合比 1:3, t=20mm	m ²	5.94
基面整正	土砂	m ²	8.9

工事名	R2阿土 富岡港南島線 阿南・辰己 道路改良工事		
路線名等	富岡港南島線		
工事箇所	阿南市辰己町		
図面名	横断管渠工詳細図(4/4)		
縮尺	図示	図面番号	13 / 19
会社名			
事業者名	徳島県南部総合県民局県土整備部(阿南)		

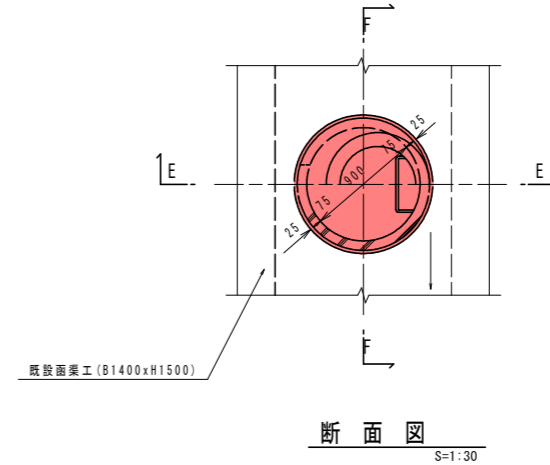
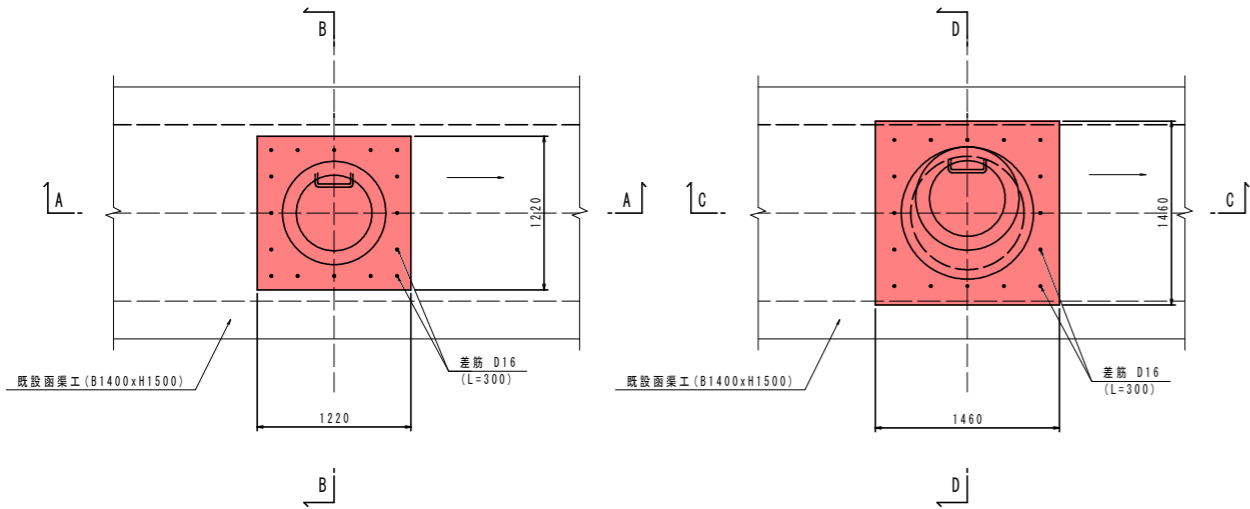
市道組立1号人孔詳細図

平面図 S=1:30

平面図 S=1:30

1号巻立コンクリート

2号巻立コンクリート

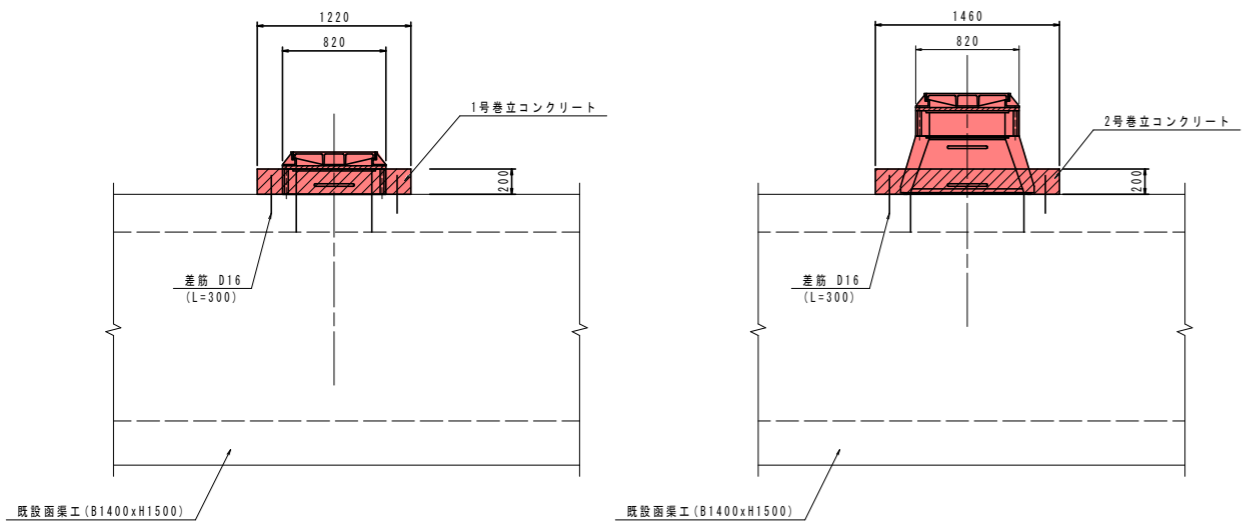


断面図 S=1:30

断面図 S=1:30

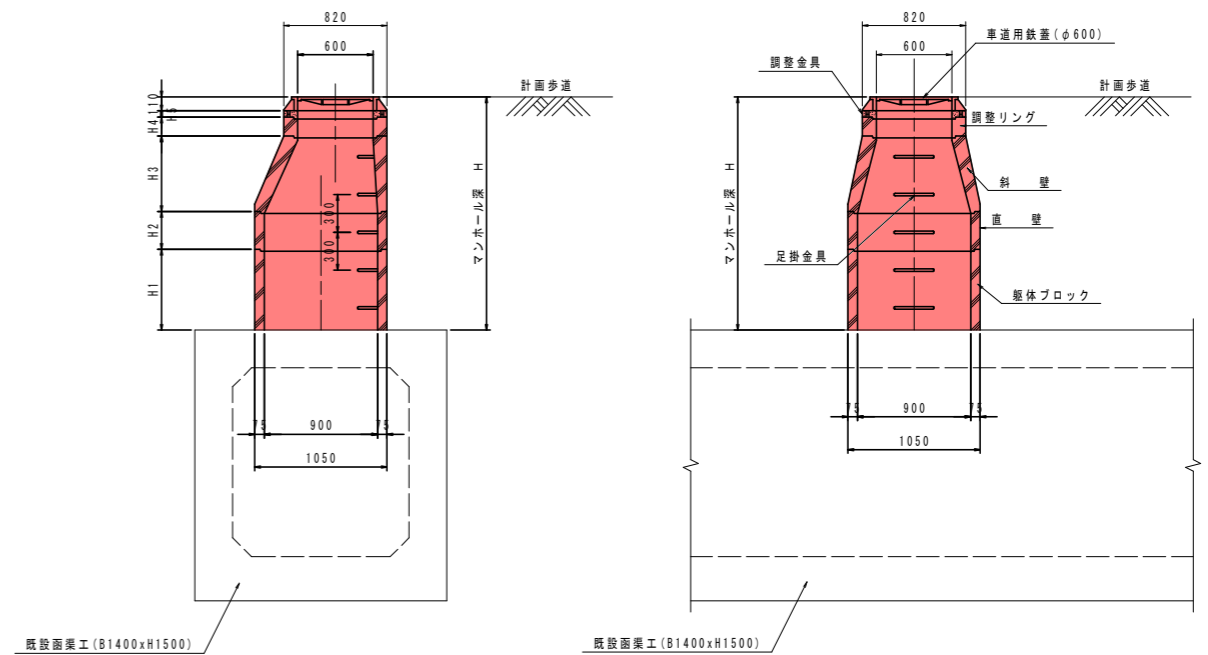
A-A断面

C-C断面



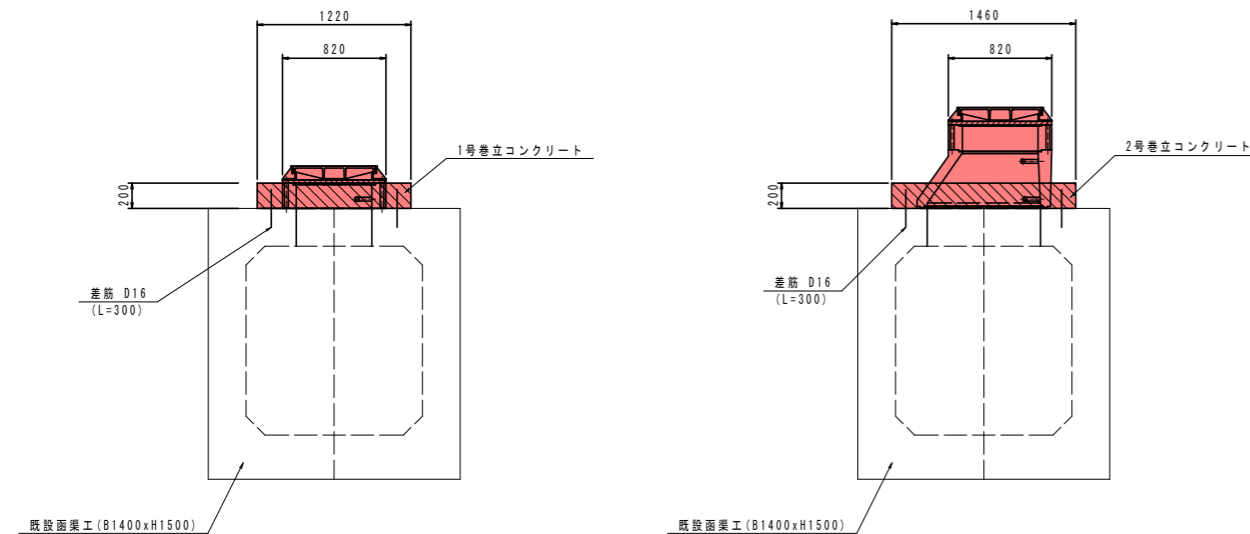
E-E断面

F-F断面



B-B断面

D-D断面



1号巻立コンクリート 1.0箇所当り

名称	規格	単位	数量		
コンクリート	$\sigma_{ck} \geq 18N/mm^2$	m ³	0.192		
型枠	一般型枠	m ²	0.98		
差筋	SD345, D16	kg	7.5		

2号巻立コンクリート 1.0箇所当り

名称	規格	単位	数量		
H	マンホール深	mm	495	1076	1669
コンクリート	$\sigma_{ck} \geq 18N/mm^2$	m ³	0.279	0.253	0.253
型枠	一般型枠	m ²	1.17	1.17	1.17
差筋	SD345, D16	kg	7.5	7.5	7.5

組立1号人孔 1.0箇所当り

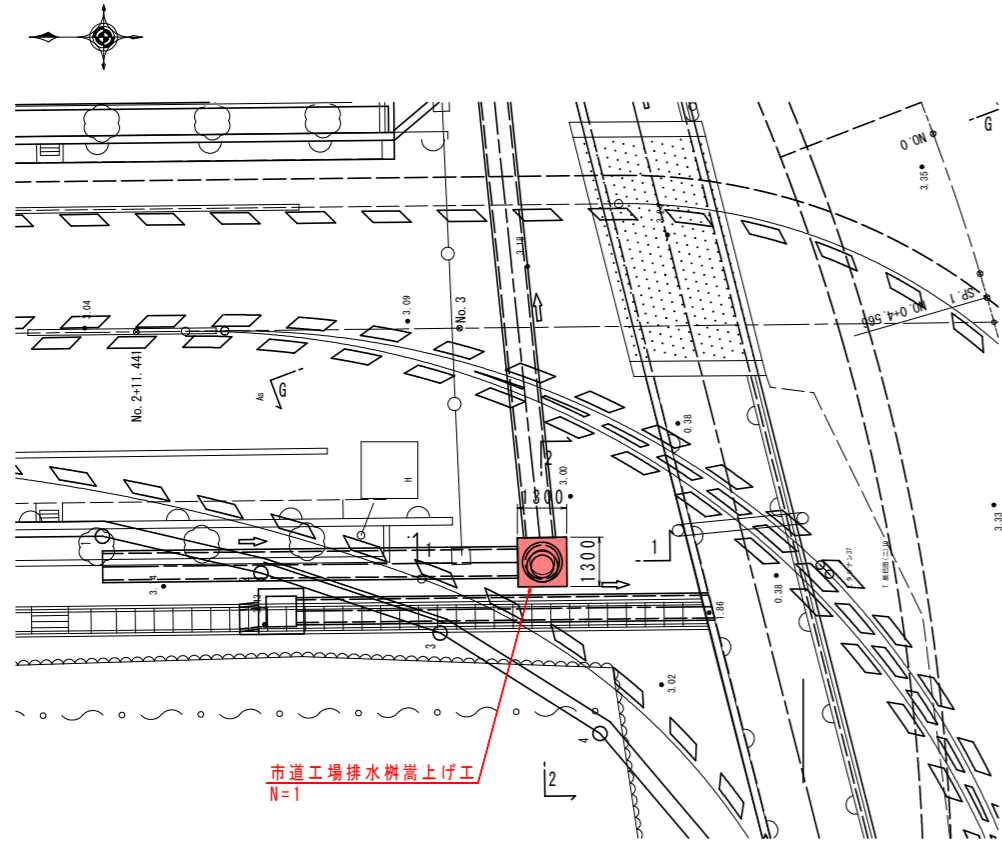
名称	単位	数量				
H	マンホール深	mm	258	495	1076	1669
H1	躯体ブロック	mm	-	-	-	900
H2	直壁	mm	-	-	300	-
H3	斜壁	mm	-	300	450	450
H4	調整リング	mm	100	50	150	150
H5	調整金具	mm	48	35	66	59

注) 人孔天は、道路縦横断面勾配に合わせ施工する事。

工事名	R2阿土 富岡港南島線 阿南・辰巳 道路改良工事		
路線名等	富岡港南島線		
工事箇所	阿南市辰巳町		
図面名	市道組立1号人孔詳細図		
縮尺	図示	図面番号	14 / 19
会社名			
事業者名	徳島県南部総合県民局県土整備部 (阿南)		

市道工場排水柵嵩上げ工詳細図

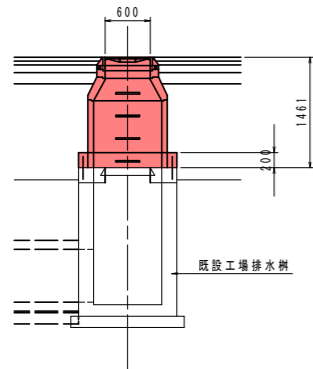
No. 3+2.12付近 位置平面図
S=1:100



市道工場排水柵嵩上げ工
N=1

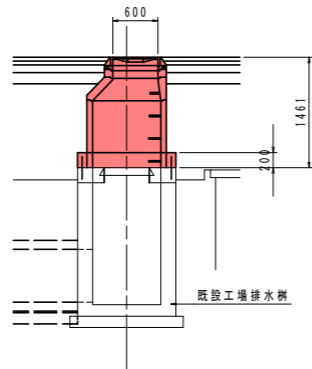
No. 3+2.12付近断面図
S=1:50

1-1 断面
GH=3.16
FH=4.621 (マンホール中心位置)



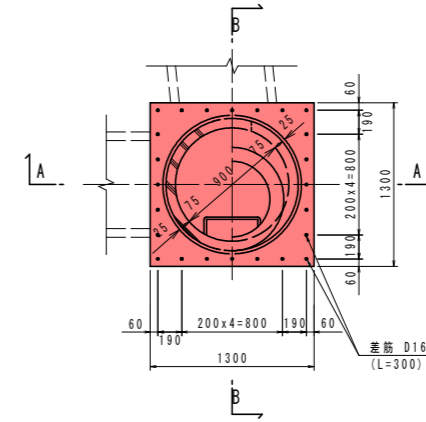
TP=0.000

2-2 断面
GH=3.16
FH=4.621 (マンホール中心位置)



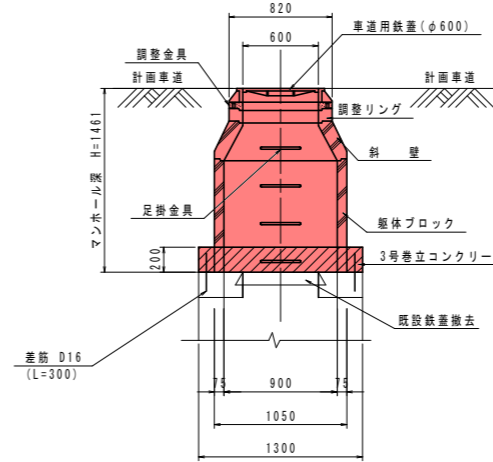
TP=0.000

平面図
S=1:30

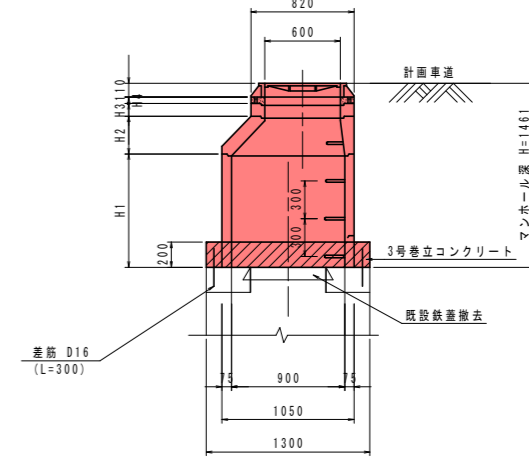


断面図
S=1:30

A-A断面



B-B断面



3号巻立コンクリート 1.0箇所当り

名称	規格	単位	数量
コンクリート	σck ≥ 18N/mm ²	m ³	0.173
型枠	一般型枠	m ²	1.04
差筋	SD345, D16	kg	11.2
削孔	L=150	孔	24.0
既設鉄重撤去	車道用	枚	1.0

組立1号人孔 1.0箇所当り

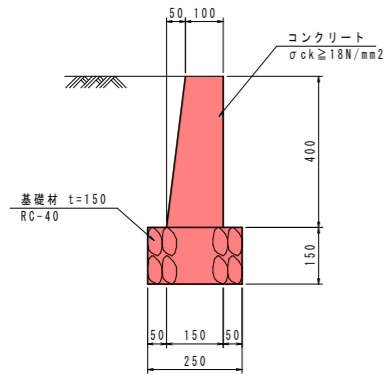
名称	単位	数量
H	マンホール深	mm 1461
H1	躯体ブロック	mm 900
H2	斜壁	mm 300
H3	調整リング	mm 100
H4	調整金具	mm 51

注) 現計画高はマンホール中心天端高であり、舗装施工時において計画勾配に調整する事。

工事名	R2阿土 富岡港南島線 阿南・辰巳 道路改良工事		
路線名等	富岡港南島線		
工事箇所	阿南市辰巳町		
図面名	市道工場排水柵嵩上げ工詳細図		
縮尺	図示	図面番号	15 / 19
会社名			
事業者名	徳島県南部総合県民局県土整備部 (阿南)		

構造図(1/2)

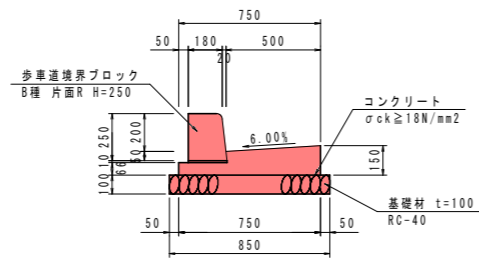
境界擁壁
S=1:10



境界擁壁

名称	規格	単位	数量
コンクリート	σck ≥ 18N/mm²	m³	0.500
型枠	一般型枠	m²	8.03
基礎材	RC-40 t=150mm	m²	2.50

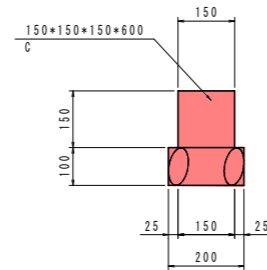
1号縁石
S=1:20



1号縁石

名称	規格	単位	数量
コンクリート	σck ≥ 18N/mm²	m³	0.840
型枠	小型構造物	m²	2.16
歩車道境界ブロック	B種 両面R H=250	個	16.50
基礎材	RC-40 t=100mm	m²	8.50
目地材	選青繊維質 t=10mm	m²	0.08
基面整正	土砂	m²	8.5

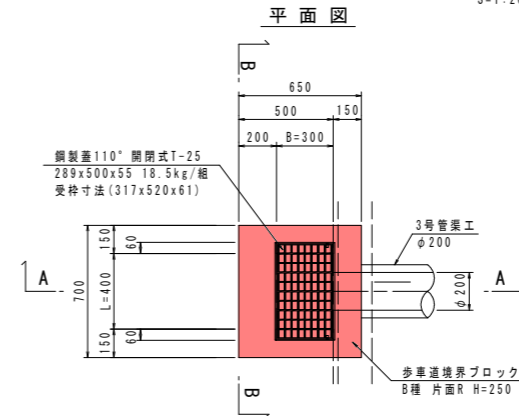
地先境界ブロック
S=1:10



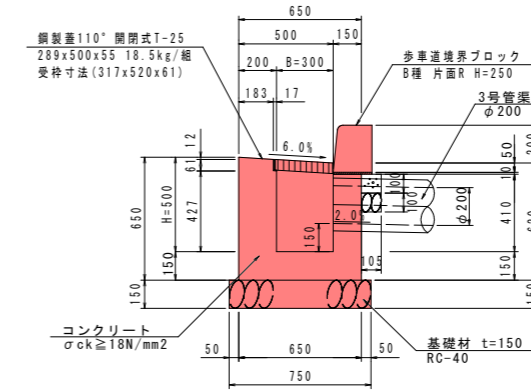
地先境界ブロック

名称	規格	単位	数量
境界ブロック	C	個	16.5
基礎材	RC-40 t=100mm	m²	2.00
基面整正	土砂	m²	2.0

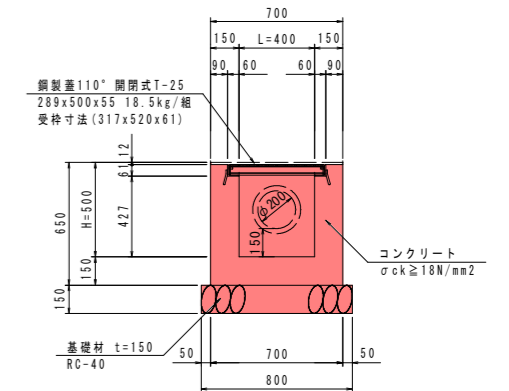
3号街渠樹
S=1:20



断面図(A-A)



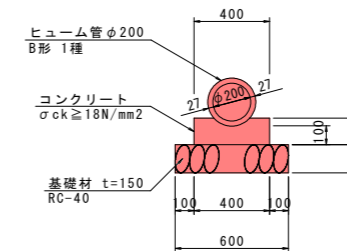
断面図(B-B)



3号街渠樹

名称	規格	単位	数量
コンクリート	σck ≥ 18N/mm²	m³	0.215
型枠	一般	m²	2.40
鋼製蓋	T-25 110° 閉閉式	組	1.0
基礎材	RC-40 t=15cm	m²	0.60
基面整正	土砂	m²	0.6
歩車道境界ブロック	B種 両面R H=250	個	1.15
コンクリート	σck ≥ 18N/mm²	m³	0.007
基礎型枠	均し型枠	m²	0.07
基礎材	RC-40 t=10cm	m²	0.10

4号管渠工
S=1:20

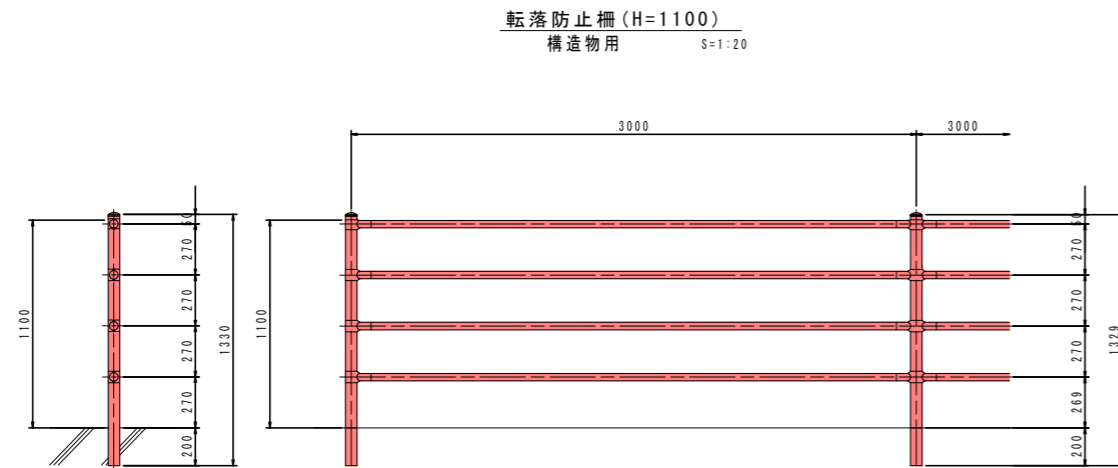


1号管渠工

名称	規格	単位	数量
ヒューム管	B形 1種 φ200	本	5.0
コンクリート	σck ≥ 18N/mm²	m³	0.509
型枠	小型構造物	m²	2.80
基礎材	RC-40 t=150mm	m²	6.00
基面整正	土砂	m²	6.0

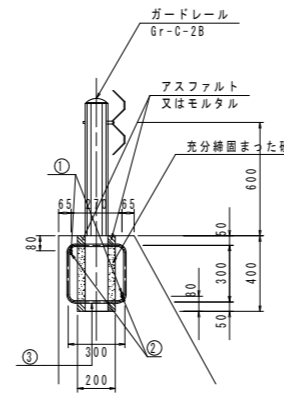
工事名	R2阿土 富岡港南島線 阿南・辰巳 道路改良工事		
路線名等	富岡港南島線		
工事箇所	阿南市辰巳町		
図面名	構造図(1/2)		
縮尺	図示	図面番号	16 / 19
会社名			
事業者名	徳島県南部総合県民局県土整備部(阿南)		

構造図(2/2)

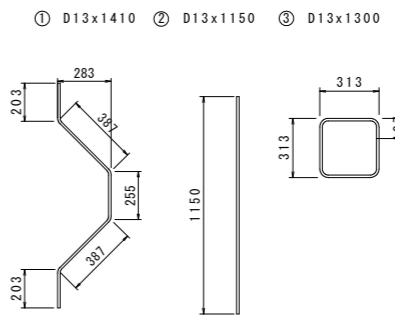


車両用防護柵(H=600)
構造物用 S=1:20

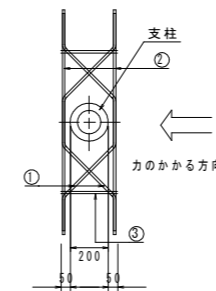
車両用防護柵基礎



加工図



基礎補強工

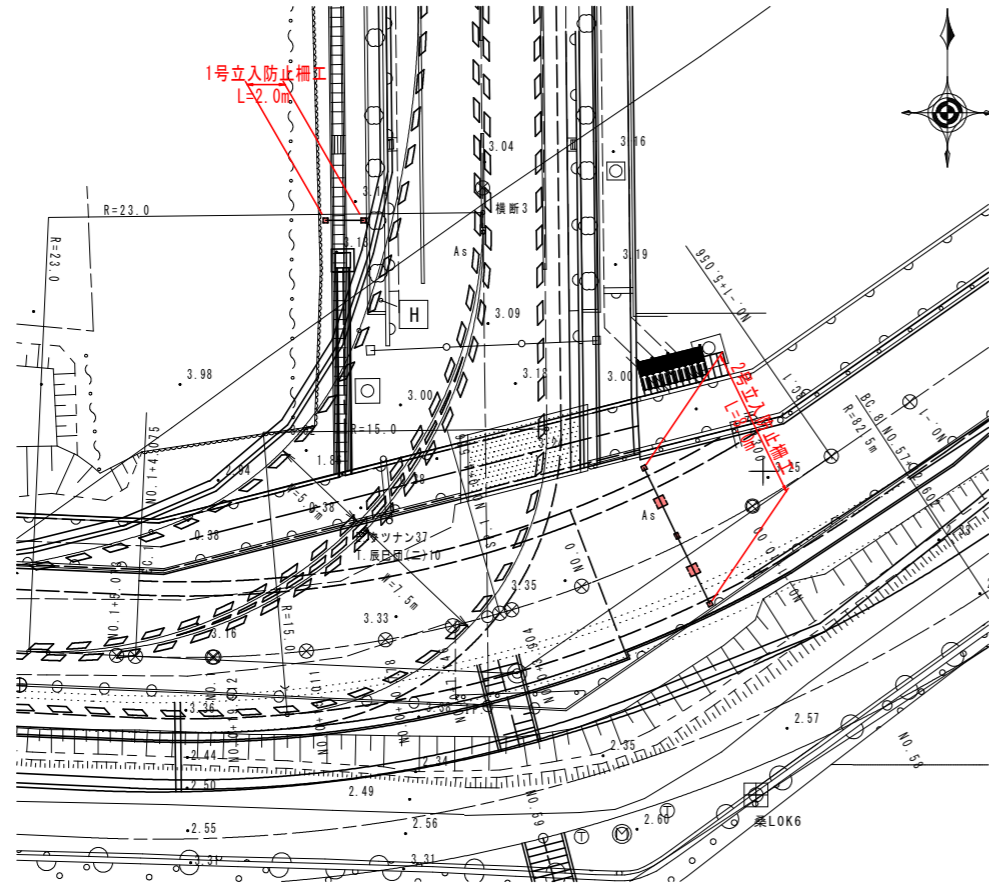


1箇所当り							
記号	径	単位重量	1本の長さ	本数	1本の重量	重量	
①	D13	0.995	1410	2	1.403	2.8	
②	D13	0.995	1150	2	1.144	2.3	
③	D13	0.995	1260	2	1.254	2.5	
SD345 D13						合計	7.6 kg

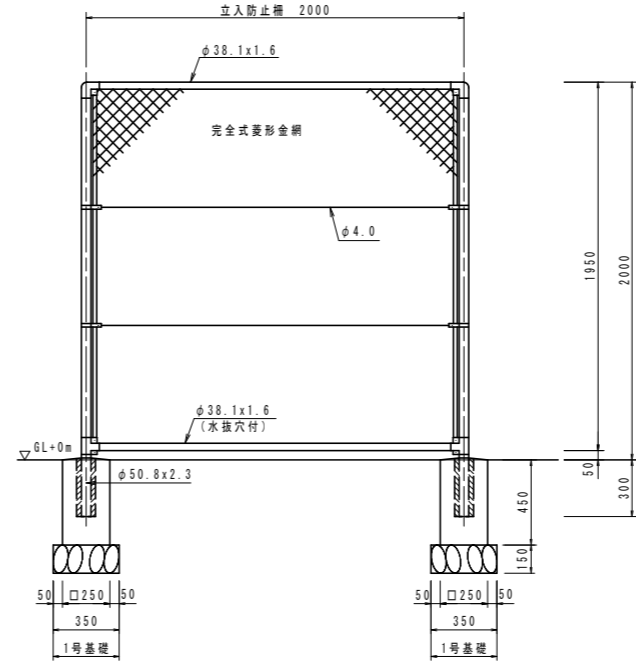
工事名	R2阿土 富岡港南島線 阿南・辰巳 道路改良工事		
路線名等	富岡港南島線		
工事箇所	阿南市辰巳町		
図面名	構造図(2/2)		
縮尺	図示	図面番号	17 / 19
会社名			
事業者名	徳島県南部総合県民局県土整備部(阿南)		

立入防止柵詳細図

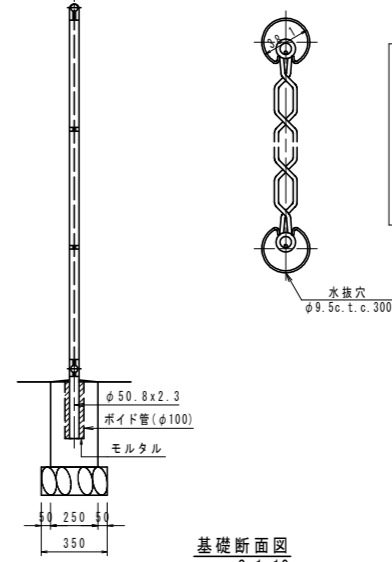
平面図
S=1:200



1号立入防止柵工
S=1:20



網縁に金網取付断面図
S=1:3

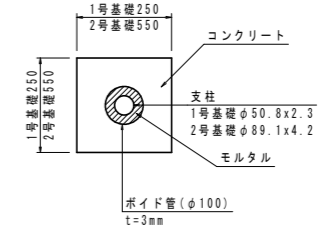


立入防止柵(H2000)
設計条件
設計荷重---昭和57年改正の建築基準法-同施行令に基づく風圧力に依る。
基礎条件---長期許容地耐力 98kN/m² (10t/m²)
備考
1. 外装は金網類を除く他は溶融亜鉛めっきとする。
2. 本柵の金網規格は下記の通りとする。
φ2.6x40mm、φ2.6x56mm
φ3.2x50mm、φ3.2x56mm
(昭和57年改正の建築基準法-同施行令に基づく風圧力 6L+0m に依る)

1号基礎 1箇所当り

名称	規格	単位	数量
コンクリート	σck=18N/mm ²	m ³	0.026
型枠	小型構造物	m ²	0.45
ポイド管	φ100 t=3mm	m	0.3
モルタル	1:3	m ³	0.002
基礎材	RC-40 t=150mm	m ²	0.12
基礎整正	土砂	m ²	0.1

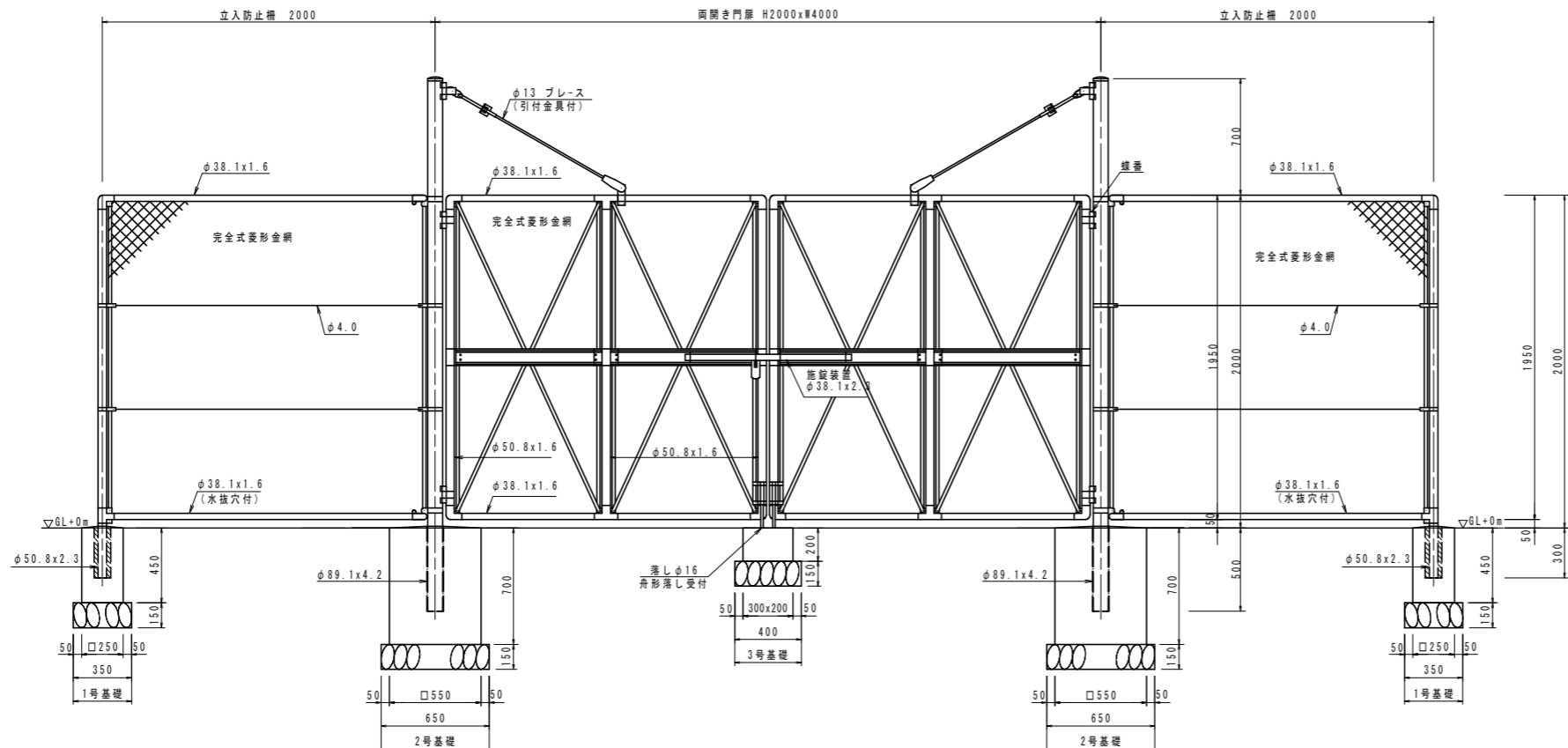
基礎断面図
S=1:10



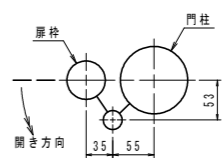
2号基礎 1箇所当り

名称	規格	単位	数量
コンクリート	σck=18N/mm ²	m ³	0.208
型枠	小型構造物	m ²	1.54
ポイド管	φ100 t=3mm	m	0.5
モルタル	1:3	m ³	0.001
基礎材	RC-40 t=150mm	m ²	0.42
基礎整正	土砂	m ²	0.4

2号立入防止柵工
S=1:20



門柱・扉枠位置関係図
S=1:5



両開き門扉(H2000xW4000)
設計条件
設計荷重---昭和57年改正の建築基準法-同施行令に基づく風圧力に依る。
基礎条件---長期許容地耐力 98kN/m² (10t/m²)
備考
1. 外装は金網類を除く他は溶融亜鉛めっきとする。
2. 本図門扉は施設側180°開き、施設側倒れとする。
(昭和57年改正の建築基準法-同施行令に基づく風圧力 6L+0m に依る)

注) 2号立入防止柵工については、現況の立入防止柵の再利用について確認し、担当者と協議すること。

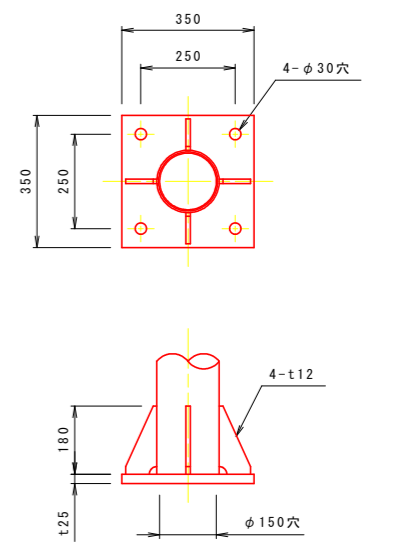
工事名	R2阿土 富岡港南島線 阿南・辰巳 道路改良工事		
路線名等	富岡港南島線		
工事箇所	阿南市辰巳町		
図面名	立入防止柵詳細図		
縮尺	図示	図面番号	18 / 19
会社名			
事業者名	徳島県南部総合県民局県土整備部〈阿南〉		

照明灯移設詳細図

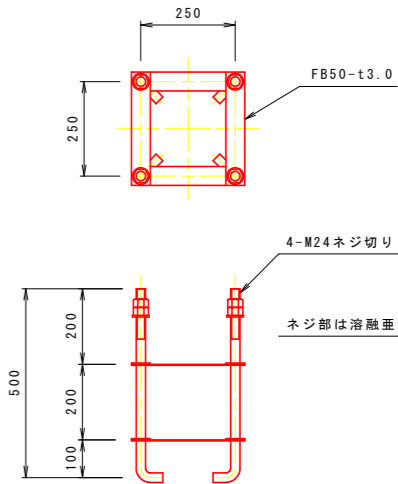
平面図
S=1:200

照明柱姿図(想定図)
S=1:30

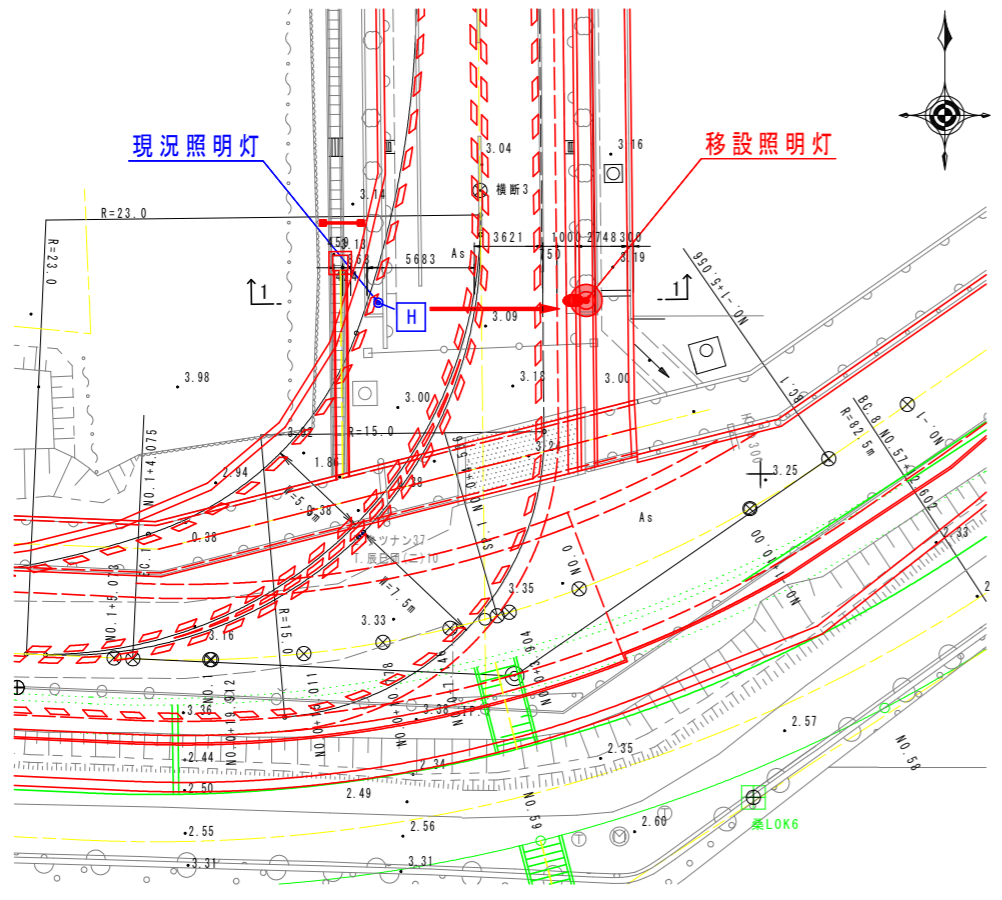
ベースプレート詳細図(想定図)
S=1:10



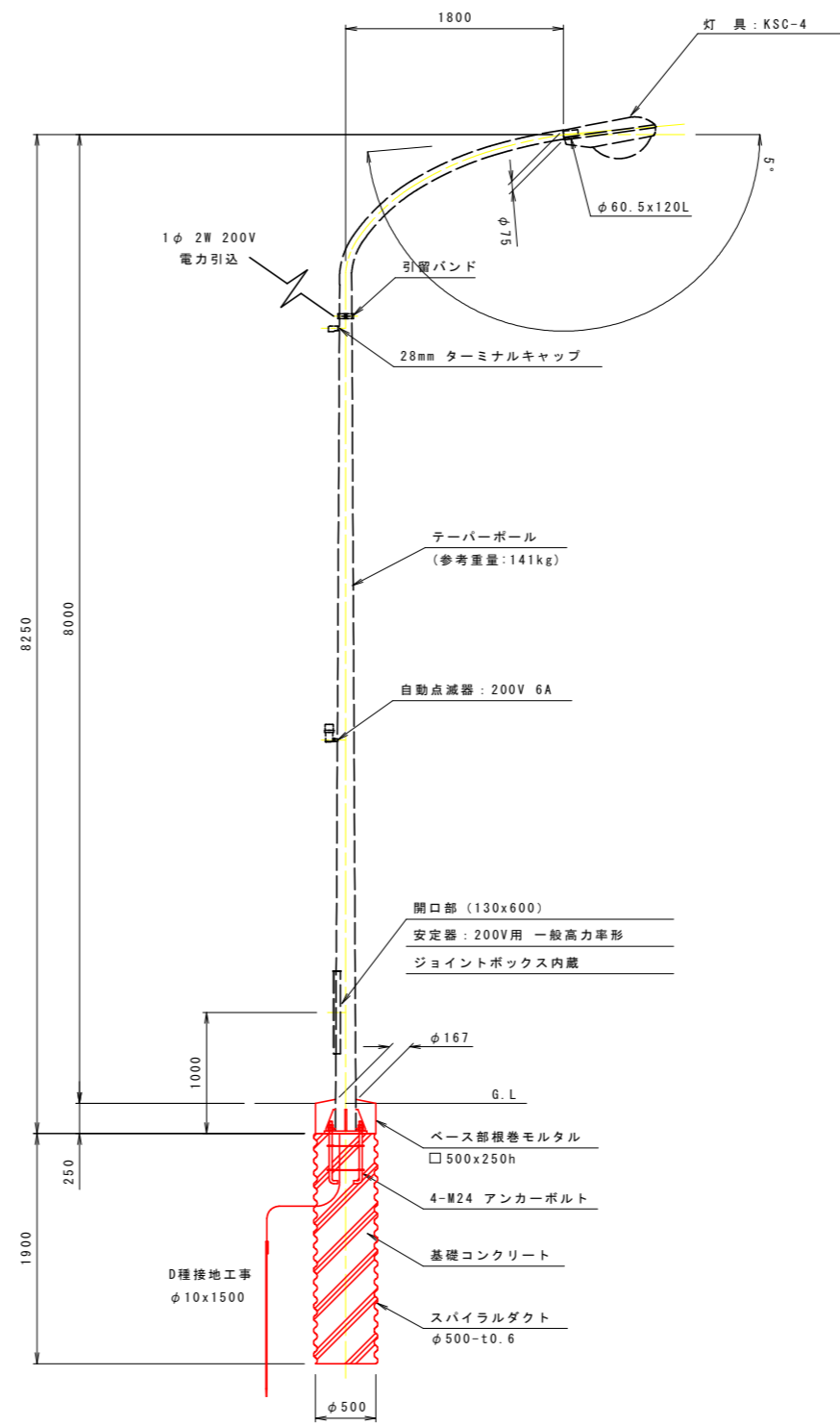
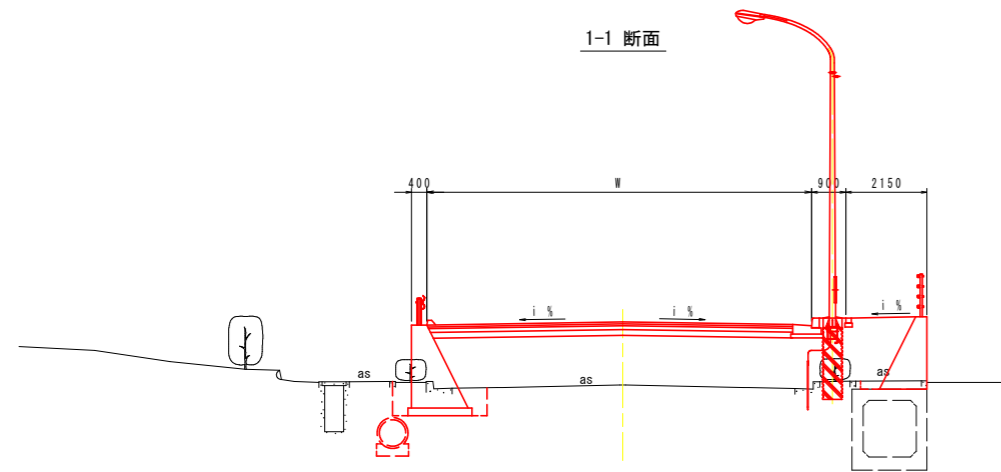
アンカーボルト詳細図(想定図)
S=1:10



注記) 移設にあたり、現況構造資料がなく、想定で図化しているため、照明灯取り外し後に灯具-ボールの寸法及び基礎構造を確認し、適切な基礎形状に変更すること。



1-1 断面



数量表 (1基あたり)

名称	形状・寸法	数量	備考
アンカーボルトセット	4-M24-L500	1組	ネジ部は溶融亜鉛メッキ
D種接地工事	接地棒 φ10x1500	1箇所	
コンクリート基礎工事	φ500xL1900	1箇所	
(内訳)			
掘削		0.422 m ³	
スパイラルダクト	φ500-t0.6	1.9 m	
基礎コンクリート	σck=18KN/mm ²	0.373 m ³	
ベース部根巻モルタル		0.057 m ³	
残土処理		0.422 m ³	

工事名	R2阿土 富岡港南島線		
	阿南・辰己 道路改良工事		
路線名等	富岡港南島線		
工事箇所	阿南市辰己町		
図面名	照明灯移設詳細図		
縮尺	図示	図面番号	19 / 19
会社名			
事業者名	徳島県南部総合県民局県土整備部 (阿南)		

TP=-5.000